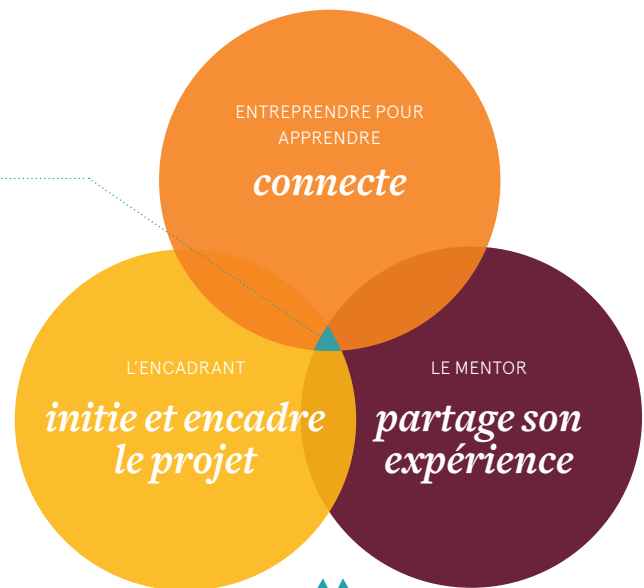


# Notre *programme*



Notre programme pédagogique, la Mini-Entreprise®, s'appuie sur une alliance éducative entre encadrants de jeunes et mentors issus du monde de l'entreprise ou économique. Il s'agit d'une expérience unique et immersive dans laquelle les jeunes expérimentent collectivement l'entrepreneuriat. Ensemble, ils créent le produit de leur choix comme de vrais professionnels et développent des savoir-être et savoir-faire concrets et indispensables à leur insertion professionnelle.



*Par ce qu'il n'y a pas de plus belle entreprise que celle d'apprendre et de créer ensemble*

## Nos *parcours*

Ce programme s'adresse aux jeunes de 9 à 25 ans et se décline en 4 parcours afin de s'adapter à toutes et à tous. **Car nous n'avons qu'une conviction : celle que les potentiels n'ont ni âge, ni étiquette.**

*S*

### MINI-S

#### PARTICIPANTS

9-12 ans/13-25 ans

#### FORMAT

Une demie journée à une journée

#### DÉROULÉ

- Un partenaire choisit une problématique liée à son cœur d'activité.
- Les jeunes imaginent une solution viable en équipe.
- Ils présentent leur idée devant un jury de professionnels.

*m*

### MINI-M

#### PARTICIPANTS

9-12 ans/13-25 ans

#### FORMAT

15 à 20h/24h à 35h sur plusieurs semaines

#### DÉROULÉ

- Les jeunes observent leur environnement et imaginent des solutions pour l'améliorer.
- Les jeunes choisissent collectivement le projet sur lequel ils souhaitent travailler.
- Ils développent concrètement le projet à travers un business plan viable.

*L*

### MINI-L

#### PARTICIPANTS

13-25 ans

#### FORMAT

60h sur 6 à 10 mois

#### DÉROULÉ

- Les jeunes choisissent collectivement le projet sur lequel ils souhaitent travailler.
- Ils conçoivent le produit.
- Ils le produisent.
- Ils le commercialisent.

*XL*

### MINI-XL

#### PARTICIPANTS

Élèves de baccalauréat professionnel et de CAP

#### FORMAT

80 à 90 heures sur 2 années scolaires dans le cadre du chef-d'œuvre de l'Éducation Nationale.

#### DÉROULÉ

- Les jeunes questionnent leur vision du monde de l'entreprise.
- Ils identifient un problème et conçoivent un produit comme solution à la problématique soulevée.
- Ils le produisent et le commercialisent.
- Ils font un bilan du projet, évaluent leurs apprentissages et les compétences acquises.