

FICHES MÉTIER

TOURNÉE DE L'EMPLOI SNCF Nord Ile-de-France

- **Saint-Denis** le 23 janvier
- **Aulnay-sous-Bois** le 24 janvier
- **Garges-Sarcelles** le 25 janvier
- **Epinay-Villetaneuse** le 26 janvier
- **Ermont Eaubonne** le 27 janvier



SOMMAIRE

MAINTENANCE DES TRAINS

- LES MÉTIERS DE LA MAINTENANCE ÉLECTRIQUE ÉLECTROTECHNIQUE
- LES MÉTIERS DE LA MAINTENANCE MÉCANIQUE
- LES MÉTIERS DU MOUVEMENT
- LES MÉTIERS DE TECHNICIENS(NES) SUPÉRIEURS(ES) ET MANAGER D'ÉQUIPE
- LES MÉTIERS DE TECHNICIENS(NES)

LES MÉTIERS DE LA CONDUITE DES TRAINS

LES MÉTIERS DE LA SÛRETÉ FERROVIAIRE

MAINTENANCE & TRAVAUX DE L'INFRASTRUCTURE

- OPÉRATEUR DE SIGNALISATION MÉCANIQUE (H/F)
- LES MÉTIERS DE LA VOIE FERRÉE
- LES MÉTIERS DE LA SIGNALISATION ÉLECTRIQUE

CIRCULATION FERROVIAIRE

- TECHNICIEN(NE) SUPÉRIEUR(E) DE LA CIRCULATION FERROVIAIRE

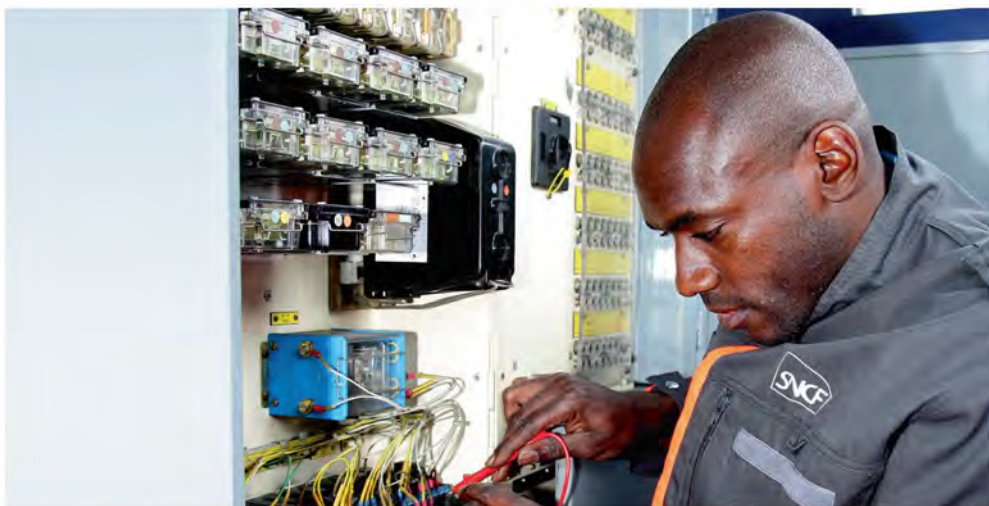
SERVICES & RELATIONS CLIENTS EN GARE

- LES MÉTIERS DE L'ESCALE FERROVIAIRE
- LES MÉTIERS DE COMMERCIAUX EN GARE

MAINTENANCE DES TRAINS



LES MÉTIERS DE LA MAINTENANCE ÉLECTRIQUE ÉLECTROTECHNIQUE



- **Le Matériel chez SNCF,**

c'est plus de 22 000 collaborateurs SNCF qui réalisent la maintenance et la mise à disposition des trains. Les équipes du Matériel sont présentes sur tout le territoire avec 70 lieux de production au plus près de l'exploitation. Elles contribuent à ce que les 15 000 trains quotidiens partent et arrivent à l'heure dans les meilleures conditions de confort et en toute sécurité.

La maintenance des trains en électrique/électrotechnique

La sécurité est une composante essentielle de la maintenance.

Les techniciens(nes) de maintenance électrique, électrotechnique ont pour mission de surveiller et d'entretenir, au sein de nos ateliers, le train et l'ensemble de ses pièces constitutives : portes, éléments de confort, climatisation.

VOS QUALITÉS

- Esprit d'équipe
- Rigueur
- Dextérité
- Capacité d'analyse et d'organisation
- Curiosité

VOTRE ENVIRONNEMENT DE TRAVAIL

En tant que technicien(ne), vous exercez vos missions seul(e) ou en équipe, sur organe ou sur rame, en atelier avec déplacements possibles en extérieur.

En tant que technicien(ne) supérieur(e) et dirigeant(e) d'équipe, vos missions vous amèneront à intervenir sur le terrain.

Vous avez des horaires de travail réguliers avec des modulations possibles en fonction des besoins (samedis, dimanches, jours fériés et/ou astreintes, de jour ou de nuit).

VOTRE FORMATION DANS L'ENTREPRISE

Vous serez formé(e) au poste de travail et en centre de formation SNCF afin d'acquérir les compétences transverses et techniques nécessaires à l'exercice de votre métier.

Vous pourrez aussi perfectionner vos compétences ou en acquérir de nouvelles pour évoluer dans l'entreprise.

MANAGER D'ÉQUIPE h/f

PROFIL RECHERCHÉ

- Vous êtes titulaire d'un diplôme de niveau III (Bac+2 et/ou Bac+3), et plus particulièrement d'un BTS, DUT ou Licence professionnelle des spécialités Mécanique, Maintenance, Automatisme ou GSI.
- Ou vous justifiez d'une première expérience en management.

VOS MISSIONS

En tant que dirigeant(e) de proximité, vous assurez :

- Le management de votre équipe de maintenance des trains
- Le pilotage de la production (quantité, qualité, délais, coût et respect des budgets)
- La sécurité des techniciens(nes) de votre équipe ainsi que la sécurité de l'exploitation ferroviaire
- Le développement des compétences
- L'animation du projet de votre unité
- La communication des résultats à votre responsable

TECHNICIENS(NES) DE MAINTENANCE ÉLECTRIQUE, ÉLECTROTECHNIQUE

PROFIL RECHERCHÉ

- Vous êtes titulaire d'un diplôme de niveau IV ou V (Bac Pro, CAP, BEP...) en Électrotechnique, Électronique ou Climatisation.
- Ou vous justifiez d'une expérience professionnelle significative sur des métiers similaires.

VOS MISSIONS

Vous contrôlez et assurez la maintenance dans le cadre des programmes d'entretien, de révision, de transformation et de réparation des trains ou des installations/outillages.

Vous remettez en état les sous-ensembles électrotechniques, systèmes liés aux portes, éléments d'éclairage et de climatisation selon des procédures de maintenance et de qualité pour assurer le confort des voyageurs et la sécurité de l'exploitation ferroviaire.

Vous intervenez également sur les systèmes liés à la traction et la transformation d'énergie.

TECHNICIEN(NE) SUPÉRIEUR(E) DE DÉPANNAGE

PROFIL RECHERCHÉ

- Vous êtes titulaire d'un diplôme de niveau III (Bac+2 et/ou Bac+3) : BTS, DUT ou Licence professionnelle des spécialités Électricité, Électrotechnique, Électronique, Énergétique.
- Ou vous justifiez d'une expérience professionnelle significative acquise sur des métiers similaires.

VOS MISSIONS

Vous diagnostiquez, analysez, remédiez aux pannes sur les composants, sous-ensembles ou systèmes électriques/électrotechniques et les systèmes complexes. Vous contribuez à l'atteinte des objectifs de sécurité, régularité, confort et disponibilité.

Vous pouvez, le cas échéant, être référent(e) technique sur une série de trains ou d'organes spécifiques. Vous êtes également amené(e) à reconstituer des pannes ou à les simuler afin d'en définir un processus de dépannage qui servira ensuite aux techniciens(nes) de maintenance.



MAINTENANCE DES TRAINS

LES MÉTIERS DE LA MAINTENANCE MÉCANIQUE



- **Le Matériel chez SNCF,**

c'est plus de 22 000 collaborateurs SNCF qui réalisent la maintenance et la mise à disposition des trains. Les équipes du Matériel sont présentes sur tout le territoire avec 70 lieux de production au plus près de l'exploitation. Elles contribuent à ce que les 15 000 trains quotidiens partent et arrivent à l'heure dans les meilleures conditions de confort et en toute sécurité.

La maintenance des trains en mécanique

La sécurité est une composante essentielle de la maintenance.

Les agents de maintenance mécanique ont pour mission de surveiller et d'entretenir, au sein de nos ateliers, les trains et l'ensemble des pièces constitutives : essieux, moteurs de traction, frein.

VOS QUALITÉS

- Esprit d'équipe
- Rigueur
- Dexterité
- Capacité d'analyse et d'organisation
- Curiosité

VOTRE ENVIRONNEMENT DE TRAVAIL

En tant que technicien(ne), vous exercez vos missions seul(e) ou en équipe sur organe ou sur rame, en atelier avec déplacements possibles en extérieur.

En tant que technicien(ne) supérieur(e) et dirigeant(e) d'équipe, vos missions vous amèneront à intervenir sur le terrain.

Vous avez des horaires de travail réguliers avec des modulations possibles en fonction des besoins (samedis, dimanches, jours fériés et/ou astreintes, de jour ou de nuit).

VOTRE FORMATION DANS L'ENTREPRISE

Vous serez formé(e) au poste de travail et en centre de formation SNCF afin d'acquérir les compétences transverses et techniques nécessaires à l'exercice de votre métier.

Vous pourrez aussi perfectionner vos compétences ou en acquérir de nouvelles pour évoluer dans l'entreprise.

TECHNICIEN(NE) DE MAINTENANCE MÉCANIQUE

PROFIL RECHERCHÉ

- Vous êtes titulaire d'un diplôme de niveau IV ou V (Bac Pro, CAP, BEP...) en Mécanique générale, Mécanicien d'entretien ou MEI...
- Ou vous justifiez d'une expérience professionnelle significative sur des métiers similaires.

VOS MISSIONS

Vous réalisez les opérations de maintenance dans le cadre des programmes d'entretien, de révision, de transformation et de réparation des trains ou des installations et outillages.

Vous contrôlez, assurez la maintenance et remettez en état les sous-ensembles mécaniques liés à la caisse, aux organes de roulement ou au frein selon des procédures de maintenance et de qualité clairement établies pour assurer la sécurité de l'exploitation ferroviaire.

TECHNICIEN(NE) SUPÉRIEUR(E) RÉFÉRENT(E) DE MAINTENANCE MÉCANIQUE

PROFIL RECHERCHÉ

- Vous êtes titulaire d'un diplôme de niveau III (Bac+2 et/ou Bac+3) : BTS, DUT ou Licence professionnelle des spécialités Mécanique, Maintenance, Automatismes ou GSI.

VOS MISSIONS

Vous diagnostiquez, analysez, remédiez aux pannes sur les composants, sous-ensembles ou systèmes mécaniques et contribuez à l'atteinte des objectifs de sécurité, régularité, confort et disponibilité.

Vous pouvez, le cas échéant, être référent(e) technique sur une série de matériel ou d'organes spécifiques dans le domaine mécanique. Vous êtes également amené(e) à reconstituer des pannes ou à les simuler afin d'en définir un processus de dépannage qui servira ensuite aux techniciens(nes) de maintenance.

MANAGER D'ÉQUIPE h/f

PROFIL RECHERCHÉ

- Vous êtes titulaire d'un diplôme de niveau III (Bac+2 et/ou Bac+3), et plus particulièrement d'un BTS, DUT ou Licence professionnelle des spécialités Mécanique, Maintenance, Automatismes ou GSI.
- Ou vous justifiez d'une première expérience en management.

VOS MISSIONS

En tant que dirigeant(e) de proximité, vous assurez :

- Le management de votre équipe de maintenance des trains
- Le pilotage de la production (quantité, qualité, délais, coût et respect des budgets)
- La sécurité des techniciens(nes) de votre équipe ainsi que la sécurité de l'exploitation ferroviaire
- Le développement des compétences
- L'animation du projet de votre unité
- La communication des résultats à votre responsable



MAINTENANCE DES TRAINS

LES MÉTIERS DU MOUVEMENT



- **Le matériel chez SNCF,**

c'est plus de 22 000 collaborateurs SNCF qui réalisent la maintenance et la mise à disposition des trains. Les équipes du Matériel sont présentes sur tout le territoire avec 70 lieux de production au plus près de l'exploitation. Elles contribuent à ce que les 15 000 trains quotidiens partent et arrivent à l'heure dans les meilleures conditions de confort et en toute sécurité.

La manœuvre des trains

La sécurité est une composante essentielle de la maintenance.

Les Agents de manœuvre des trains ont pour mission de prendre en charge et mettre en place les trains dans les ateliers et sites afin de permettre d'assurer les opérations de maintenance programmées.

Ils réalisent également certaines opérations de premier niveau de maintenance : pleins de gasoil, lave-vitres...

VOS QUALITÉS

- Esprit d'équipe
- Rigueur
- Autonomie
- Capacité à gérer des situations imprévues

VOTRE ENVIRONNEMENT DE TRAVAIL

En tant que technicien(ne), vous exercez vos missions seul(e) ou en équipe, le plus souvent en extérieur.

En tant que technicien(ne) et dirigeant(e) d'équipe, vos missions vous amèneront à intervenir sur le terrain.

Les trains circulant jour et nuit, vous avez des horaires de travail réguliers avec des modulations possibles en fonction des besoins (samedis, dimanches, jours fériés et/ou astreintes, de jour ou de nuit).

VOTRE FORMATION DANS L'ENTREPRISE

Vous serez formé(e) au poste de travail et en centre de formation SNCF afin d'acquérir les compétences transverses et techniques nécessaires à l'exercice de votre métier.

Vous pourrez aussi perfectionner vos compétences ou en acquérir de nouvelles pour évoluer dans l'entreprise.

AGENT DE MANŒUVRE DES TRAINS h/f

PROFIL RECHERCHÉ

- Vous êtes titulaire d'un diplôme de niveau IV ou V (Bac Pro, CAP, BEP,...) :
- Électricité, Électrotechnique, Électronique ou Énergétique.
- Mécanique, Maintenance, Automatisme ou GSI.
- Logistique.
- Ou vous justifiez d'une expérience professionnelle significative sur des métiers similaires.

VOS MISSIONS

Vous assurez des fonctions de sécurité et contribuez à la gestion des opérations de maintenance du site.

Vous positionnez les trains sur les différentes voies et dans les ateliers, réalisez les vérifications de la conformité du matériel avant départ et les opérations préalables à la manœuvre dans les bâtiments : vérification des nacelles, fermetures des portes et trappes...

Vous entretenez des installations de sécurité, nettoyez et graissez des aiguilles.

MANAGER D'ÉQUIPE h/f

PROFIL RECHERCHÉ

- Vous êtes titulaire d'un diplôme de niveau III homologué par l'Éducation nationale (Bac+2 et/ou Bac+3) et plus particulièrement d'un BTS, DUT ou Licence professionnelle des spécialités :
- Électricité, Électrotechnique, Électronique ou Énergétique.
- Mécanique, Maintenance, Automatisme ou GSI.

VOS MISSIONS

En tant que dirigeant(e), vous participez au bon fonctionnement de l'Unité Opérationnelle à laquelle appartient votre équipe en assurant :

- Le management des agents
- Le pilotage de la production (quantité, qualité, délais, coût et respect des budgets)
- La sécurité des techniciens(nes) de votre équipe ainsi que la sécurité de l'exploitation ferroviaire
- Le développement des compétences
- L'animation du projet de votre unité
- La communication des résultats à votre responsable

MAINTENANCE DES TRAINS



LES MÉTIERS DE TECHNICIENS(NES) SUPÉRIEURS(ES) ET MANAGER D'ÉQUIPE



- **Le Matériel chez SNCF,**

c'est plus de 22 000 collaborateurs SNCF qui réalisent la maintenance et la mise à disposition des trains. Les équipes du Matériel sont présentes sur tout le territoire avec 70 lieux de production au plus près de l'exploitation. Elles contribuent à ce que les 15 000 trains quotidiens partent et arrivent à l'heure dans les meilleures conditions de confort et en toute sécurité.

La maintenance des trains

La sécurité est une composante essentielle de la maintenance.

Les agents de maintenance ont pour mission de surveiller, d'entretenir et de moderniser, au sein de nos ateliers, les trains et l'ensemble des pièces constitutives : chaîne de traction et de freinage, convertisseurs énergétique.

VOS QUALITÉS

- Bon relationnel
- Capacité d'analyse & d'organisation
- Esprit d'équipe
- Capacités à gérer des situations imprévues
- Capacités managériales

VOTRE ENVIRONNEMENT DE TRAVAIL

En tant que technicien(ne) supérieur(e) ou dirigeant(e) d'équipe, vos missions vous amèneront à intervenir sur le terrain.

Vous avez des horaires de travail réguliers avec des modulations possibles en fonction des besoins (samedis, dimanches, jours fériés et/ou astreintes, de jour ou de nuit).

VOTRE FORMATION DANS L'ENTREPRISE

Vous serez formé(e) au poste de travail et en centre de formation SNCF afin d'acquérir les compétences transverses et techniques nécessaires à l'exercice de votre métier.

Vous pourrez aussi perfectionner vos compétences ou en acquérir de nouvelles pour évoluer dans l'entreprise.

TECHNICIEN(NE) SUPÉRIEUR(E) MÉTHODES

PROFIL RECHERCHÉ

- Vous êtes titulaire d'un diplôme de niveau III (Bac+2 et/ou Bac+3) en Maintenance Industrielle, Productique, Gestion de Production.
- Ou vous justifiez d'une expérience professionnelle significative.

VOS MISSIONS

Vous intervenez en support organisationnel des services de production des établissements de maintenance des trains.

Vous êtes force de propositions et garant(e) de la démarche d'amélioration continue des opérations de maintenance.

Vous proposez et assurez le suivi des modifications d'organisation et d'installation, en intégrant en permanence les aspects liés à la sécurité des personnes et de l'exploitation ferroviaire.

MANAGER D'ÉQUIPE DE MAINTENANCE DES TRAINS h/f

PROFIL RECHERCHÉ

Vous êtes titulaire d'un diplôme de niveau III (Bac+2 et/ou Bac+3), et plus particulièrement d'un BTS, DUT ou Licence professionnelle des spécialités :

- Électricité, Électrotechnique, Électronique ou Énergétique.
- Mécanique, Maintenance, Automatisme ou GSI.
- Ou vous justifiez d'une première expérience en management.

VOS MISSIONS

En tant que Dirigeant(e) de proximité, vous assurez :

- Le management de votre équipe de maintenance des trains
- Le pilotage de la production (quantité, qualité, délais, coût et respect des budgets)
- La sécurité des techniciens(nes) de votre équipe ainsi que la sécurité de l'exploitation ferroviaire
- Le développement des compétences
- L'animation du projet de votre unité
- La communication des résultats à votre responsable

TECHNICIEN(NE) SUPÉRIEUR(E) DE DÉPANNAGE

PROFIL RECHERCHÉ

Vous êtes titulaire d'un diplôme de niveau III (Bac+2 et/ou Bac+3) : BTS, DUT ou Licence professionnelle des spécialités :

- Électricité, Électrotechnique, Électronique ou Énergétique.
- Mécanique, Maintenance,
- Automatismes ou GSI.

VOS MISSIONS

Vous diagnostiquez, analysez, remédiez aux pannes sur les composants, sous-ensembles ou systèmes complexes et contribuez à l'atteinte des objectifs de sécurité, régularité, confort et disponibilité.

Vous pouvez, le cas échéant, être référent(e) technique sur une série de trains ou d'organes spécifiques.

Vous êtes également amené(e) à reconstituer des pannes ou à les simuler afin d'en définir un processus de dépannage qui servira ensuite aux techniciens(nes) de maintenance.



MAINTENANCE DES TRAINS

LES MÉTIERS DE TECHNICIENS(NES)



- **Le matériel chez SNCF,**

c'est plus de 22 000 collaborateurs SNCF qui réalisent la maintenance et la mise à disposition des trains. Les équipes du Matériel sont présentes sur tout le territoire avec 70 lieux de production au plus près de l'exploitation. Elles contribuent à ce que les 15 000 trains quotidiens partent et arrivent à l'heure dans les meilleures conditions de confort et en toute sécurité.

La maintenance des trains

La sécurité est une composante essentielle de la maintenance.

Les agents de maintenance ont pour mission de surveiller, d'entretenir et de moderniser, au sein de nos ateliers, les trains et l'ensemble de leurs pièces constitutives : essieux, armoires électriques, systèmes de freinage, soudure.

VOS QUALITÉS

- Esprit d'équipe
- Rigueur
- Dexterité
- Autonomie
- Curiosité

VOTRE ENVIRONNEMENT DE TRAVAIL

En tant que technicien(ne), vous exercez vos missions seul(e) ou en équipe sur organe ou sur rame, en atelier avec déplacements possibles en extérieur.

Vous avez des horaires de travail réguliers avec des modulations possibles en fonction des besoins (samedis, dimanches, jours fériés et/ou astreintes, de jour ou de nuit).

VOTRE FORMATION DANS L'ENTREPRISE

Vous serez formé(e) au poste de travail et en centre de formation SNCF afin d'acquérir les compétences transverses et techniques nécessaires à l'exercice de votre métier.

Vous pourrez aussi perfectionner vos compétences ou en acquérir de nouvelles pour évoluer dans l'entreprise.

TECHNICIEN(NE) DE MAINTENANCE MÉCANIQUE

PROFIL RECHERCHÉ

- Vous êtes titulaire d'un diplôme de niveau IV ou V (Bac Pro, CAP, BEP...) en Mécanique générale, Mécanicien d'entretien ou MEI...
- Ou vous justifiez d'une expérience professionnelle significative sur des métiers similaires.

VOS MISSIONS

Vous réalisez les opérations de maintenance dans le cadre des programmes d'entretien, de révision, de transformation et de réparation des trains ou des installations et outillages.

Vous contrôlez, assurez la maintenance et remettez en état les sous-ensembles mécaniques liés à la caisse, aux organes de roulement ou au frein selon des procédures de maintenance et de qualité clairement établies pour assurer la sécurité de l'exploitation ferroviaire.

TECHNICIEN(NE) DE MAINTENANCE, ÉLECTROTECHNIQUE OU SYSTÈME

PROFIL RECHERCHÉ

- Vous êtes titulaire d'un diplôme de niveau IV ou V (Bac Pro, CAP, BEP...) en Électrotechnique/Électronique/Climatisation.
- Ou vous justifiez d'une expérience professionnelle significative sur des métiers similaires.

VOS MISSIONS

Vous contrôlez et assurez la maintenance dans le cadre des programmes d'entretien, de révision, de transformation et de réparation des trains ou des installations/outillages.

Vous remettez en état les sous-ensembles électrotechniques, systèmes liés à la traction et à la conversion d'énergie aux portes, éléments de confort, éclairage et climatisation selon des procédures de maintenance et de qualité pour assurer le confort des voyageurs et la sécurité de l'exploitation ferroviaire.

AGENT DE MANŒUVRE DES TRAINS h/f

PROFIL RECHERCHÉ

- Vous êtes titulaire d'un diplôme de niveau IV ou V (Bac Pro, CAP, BEP...) MEI et autres spécialités de la maintenance industrielle ou logistique.
- Ou vous justifiez d'une expérience professionnelle significative sur des métiers similaires.

VOS MISSIONS

Vous assurez des fonctions de sécurité et contribuez à la gestion des opérations de maintenance du site.

Vous positionnez les trains sur les différentes voies et dans les ateliers, réalisez les vérifications de la conformité du train avant départ et les opérations préalables à la manœuvre dans les bâtiments : vérification des nacelles, fermetures des portes et trappes.

Vous entretenez des installations de sécurité, nettoyez et graissez les aiguilles.

 SNCF RECRUTE
SUR [SNCF.COM](https://www.sncf.com)



CONDUITE DES TRAINS

LES MÉTIERS DE LA CONDUITE



15 000 conductrices et conducteurs SNCF assurent le transport de voyageurs et de marchandises. 24 heures sur 24, 7 jours sur 7, ils conduisent nos trains à l'heure et en toute sécurité.

La conduite des trains

Que vous soyez conducteur/conductrice de manœuvre, de trains de voyageurs ou de marchandises, vous appartenez à une chaîne de services avec un rôle commun : garantir la sécurité, la régularité du trafic et la satisfaction des clients.

VOS QUALITÉS

- Responsabilité
- Rigueur
- Autonomie
- Sang froid
- Concentration

VOTRE ENVIRONNEMENT DE TRAVAIL

Seul maître à bord dans votre cabine, vous êtes en contact avec les autres acteurs de la circulation des trains.

Nos trains circulent de jour comme de nuit et 7 jours sur 7. Vos horaires de travail s'organisent donc par roulement intégrant des nuits, samedis, dimanches et jours fériés. Selon les trajets, vous pouvez être amené à prendre des repos hors domicile.

VOTRE FORMATION DANS L'ENTREPRISE

Vous intégrerez un centre de formation interne où, durant quatre à douze mois, vous apprendrez à conduire des trains en respectant les procédures réglementaires et techniques qui garantiront le niveau de sécurité et de fiabilité requis. Cette formation, rémunérée, alterne théorie et stages pratiques et sera validée par une évaluation professionnelle.

CONDUCTEUR/CONDUCTRICE DE TRAIN DE LIGNES

PROFIL RECHERCHÉ

- Vous êtes titulaire d'un CAP ou BEP dans les domaines Électrique, Électrotechnique, Électronique, Mécanique ou Transport.
- Ou vous êtes titulaire d'un Bac toute spécialité (ou diplôme équivalent).

VOS MISSIONS

Vous conduisez des trains destinés à transporter des voyageurs, mais aussi des marchandises. Votre objectif principal ? La sécurité de tous. Pour cela, vous respectez les règles rigoureuses de la circulation sur le réseau ferroviaire et appliquez les contrôles et procédures de sécurité. Vous êtes en mesure d'effectuer les premiers dépannages sur le train ou l'engin moteur.

Votre rôle est également d'informer les clients sur les conditions de déroulement du voyage, notamment en cas d'incidents.

CONDUCTEUR/CONDUCTRICE DE MANŒUVRE ET DE LIGNES LOCALES

PROFIL RECHERCHÉ

- Vous êtes titulaire d'un CAP ou BEP dans les domaines Électrique, Électrotechnique, Électronique, Mécanique ou Transport.
- Ou vous êtes titulaire d'un Bac toute spécialité (ou diplôme équivalent).

VOS MISSIONS

En tant que conducteur/conductrice de manœuvres et de lignes locales (CRML), vous assurez la préparation et l'acheminement des trains destinés au transport de voyageurs en gare ou en centre de maintenance. Vous pouvez être amené à conduire des trains de fret. Votre mission s'exerce sur une zone géographique délimitée.

CONDUCTEUR/CONDUCTRICE DE TRAM-TRAIN

PROFIL RECHERCHÉ

- Vous êtes titulaire d'un CAP, BEP ou Bac toute spécialité (ou diplôme équivalent).
- Vous êtes également titulaire du permis B.

VOS MISSIONS

En tant que conducteur/conductrice de tram-train, vous êtes responsable de la sécurité des voyageurs et contribuez à la qualité du service proposé au client.

Vos missions sont diversifiées : vérification du bon état du matériel, conduite du tram-train en respectant la signalisation ferroviaire et urbaine, interventions en cas d'incidents.

La relation client est au cœur de votre quotidien. Vous répondez aux demandes de renseignements et informez les voyageurs en cas de situation perturbée.

CURSUS MANAGER DE CONDUCTEURS/ CONDUCTRICES DE TRAIN

PROFIL RECHERCHÉ

- Vous êtes titulaire d'un BTS, DUT ou Licence toute spécialité (ou diplôme équivalent de niveau III), de préférence dans les spécialités Électrique, Électrotechnique, Électronique, Mécanique ou Transport.

VOS MISSIONS

Vous êtes formé au métier de conducteur/conductrice de trains de ligne et exercez ce métier durant quelques années.

À l'issue, vous devenez responsable d'une équipe de conducteurs/conductrices et êtes garant du haut niveau de sécurité lié aux opérations de conduite. Vous assurez la formation continue des conducteurs/conductrices afin de développer leurs compétences. En tant que manager, votre objectif est également de garantir la qualité de production de votre équipe nécessaire au service client.

 SNCF RECRUTE
SUR SNCF.COM



LES MÉTIERS DE SÛRETÉ FERROVIAIRE



Avec un patrimoine matériel riche et près d'un milliard de voyageurs par an, SNCF peut être la cible d'actes malveillants dont le large spectre s'étend de l'incivilité au terrorisme. Enjeu quotidien pour SNCF, la sûreté est fondamentale pour l'offre de service que l'entreprise propose à ses clients, et fondamentale pour ses agents et leur environnement.

Rejoindre nos équipes de Sûreté Ferroviaire, c'est devenir un acteur essentiel de la sûreté dans les gares, les trains et les installations de l'entreprise.



La Sûreté Ferroviaire

Acteur essentiel de la sûreté dans les gares, les trains et les installations de l'entreprise, vous assurez 4 missions principales : conseiller, prévenir, protéger et intervenir.

VOS QUALITÉS

- Sens du service et de la diplomatie
- Intégrité, exemplarité
- Rigueur
- Sang Froid
- Esprit d'équipe
- Bonne condition physique

VOTRE ENVIRONNEMENT DE TRAVAIL

Assermenté, agréé et détenteur d'une autorisation de port d'arme, vous exercez votre mission en tenue d'uniforme. Vous êtes toujours en équipe pour vos interventions. Vos horaires sont décalés pour assurer une présence rassurante continue, de jour comme de nuit, les samedis, dimanches et jours fériés.

VOTRE FORMATION DANS L'ENTREPRISE

Dès votre arrivée dans l'entreprise, vous bénéficiez d'une formation rémunérée de 4 mois au sein de l'Université de la Sûreté SNCF.

En complément d'une formation théorique, vous suivez des formations aux techniques d'intervention et au tir, pour maîtriser l'exercice de votre métier en milieu ferroviaire.

AGENT DE SÛRETÉ FERROVIAIRE H/F

PROFIL RECHERCHÉ

- 18 ans minimum
- Vous êtes titulaire de l'un des diplômes suivants :
 - CAP, BEP ou Bac toute spécialité ou tout autre diplôme de même niveau homologué par l'Education Nationale
 - Adjoint de sécurité intérieure
 - Brevet de gendarme adjoint volontaire

VOS MISSIONS

Au quotidien sur le terrain, vous renseignez et rassurez les clients et les agents de l'entreprise. Votre présence visible contribue à assurer la prévention des actes de malveillance dans les trains et les gares. Vous protégez les installations et le patrimoine de l'entreprise et participez à la lutte contre la fraude. Vous respectez les règles de déontologie dans vos interventions et votre comportement.

MANAGER D'UNE ÉQUIPE D'AGENTS DE SÛRETÉ FERROVIAIRE H/F

PROFIL RECHERCHÉ

- Vous êtes titulaire d'un DUT, BTS, Licence ou tout autre diplôme de même niveau homologué par l'Education Nationale, de préférence en droit ou management.

VOS MISSIONS

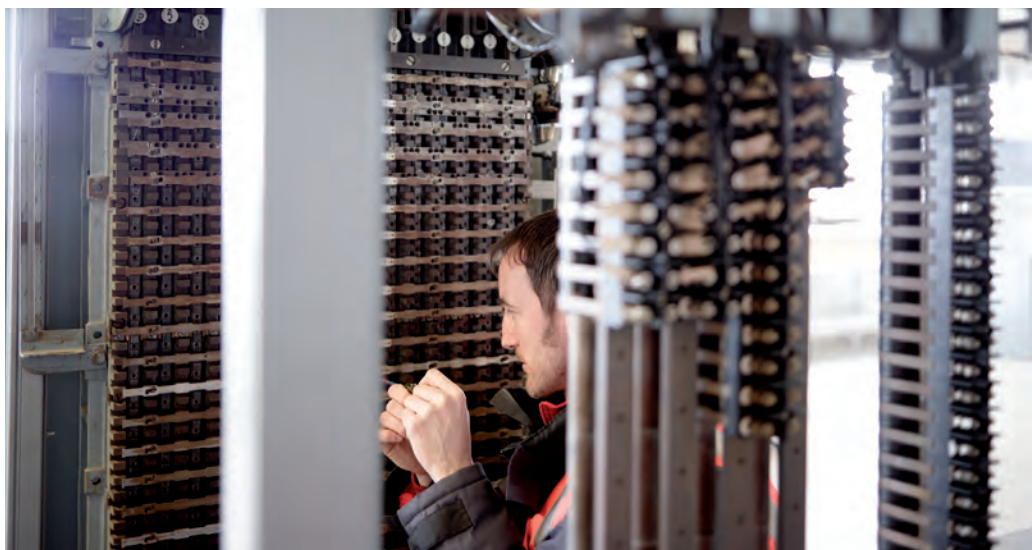
Votre domaine d'intervention est identique à celui de l'agent de Sûreté Ferroviaire. En tant que manager vous animez et encadrez une équipe d'agents de Sûreté Ferroviaire. Vous organisez la mise en œuvre de leurs missions opérationnelles dans les gares, dans les trains et au sein des installations ferroviaires. Vous veillez au respect des règles de déontologie et du cadre légal d'intervention. Vous vous assurez de la bonne application des pratiques professionnelles et de la mise en œuvre de leurs évolutions. Vous accompagnez vos agents dans leur évolution professionnelle.

 SNCF RECRUTE
SUR [SNCF.COM](https://www.sncf.com)



MAINTENANCE & TRAVAUX
DE L'INFRASTRUCTURE

OPÉRATEUR DE SIGNALISATION MÉCANIQUE H/F



- **SNCF RÉSEAU**

30 000 km de lignes surveillées et entretenues - 15 500 circulations quotidiennes fret et voyageurs - **une ingénierie qui s'exporte** dans le monde entier

- **MAINTENANCE & TRAVAUX DE L'INFRASTRUCTURE**

32 000 collaborateurs - 1 300 chantiers majeurs en France

OPÉRATEUR DE SIGNALISATION MÉCANIQUE h/f

La sécurité est au cœur des métiers de l'infrastructure ferroviaire. C'est un enjeu majeur qui garantit la qualité du réseau et la fluidité du trafic. Répartis sur tout le territoire national, 32 000 collaborateurs assurent la maintenance et les travaux du réseau.

Les opérateurs de signalisation mécanique interviennent plus spécifiquement sur les installations mécaniques de signalisation ferroviaire, de passages à niveau ou encore de triages.

VOS QUALITÉS

- Rigueur
- Esprit d'équipe
- Capacités d'organisation

VOTRE ENVIRONNEMENT DE TRAVAIL

Véritable homme ou femme de terrain, vous travaillez seul ou en équipe. Vous vous déplacez aux abords des voies (sur le ballast...) et à l'intérieur de tunnels. Vos horaires de travail sont réguliers avec des modulations en fonction des besoins de la production (travail de jour ou de nuit).

Vous pouvez assurer l'astreinte en roulement et être ainsi amené à intervenir durant les périodes de repos (week-end et jours fériés) en cas de dépannage urgent.

Pour mener à bien vos missions, le permis B est exigé pour la plupart des postes.

VOTRE FORMATION DANS L'ENTREPRISE

À votre arrivée dans l'entreprise, vous êtes formé dans un établissement et dans un centre de formation SNCF. L'objectif ? Acquérir très rapidement les compétences nécessaires à l'exercice de votre métier.

Tous nos postes sont ouverts aux personnes en situation de handicap.

PROFIL RECHERCHÉ

- De BEP, CAP (et autre diplôme de niveau 5) à Bac pro (et autre diplôme de niveau 4) de spécialité Mécanique, Structure Métallique ou Travail des Métaux.
- Ou vous justifiez d'une expérience professionnelle significative, acquise sur des métiers similaires.

VOS MISSIONS

Vous effectuez la surveillance, l'entretien et la modernisation des systèmes mécaniques de commande et d'enclenchement des signaux ferroviaires et des aiguillages. Vous prenez part aussi bien à des travaux de gros œuvre qu'à l'entretien minutieux de pièces usinées.

Des tournées de surveillance des installations vous permettent d'établir des diagnostics et de procéder aux dépannages. Sur un chantier, vous supervisez les travaux réalisés par des entreprises extérieures. Vous pouvez aussi contribuer aux travaux de renouvellement ou de création d'installations.



MAINTENANCE & TRAVAUX
DE L'INFRASTRUCTURE

LES MÉTIERS DE LA VOIE FERRÉE



- **SNCF RÉSEAU**

30 000 km de lignes surveillées et entretenues - 15 500 circulations quotidiennes fret et voyageurs - **une ingénierie qui s'exporte** dans le monde entier

- **MAINTENANCE & TRAVAUX DE L'INFRASTRUCTURE**

32 000 collaborateurs - 1 300 chantiers majeurs en France

La voie ferrée

La sécurité est au cœur des métiers de l'infrastructure ferroviaire. C'est un enjeu majeur qui garantit la qualité du réseau et la fluidité du trafic.

Répartis sur tout le territoire national, 32 000 collaborateurs assurent la maintenance et les travaux du réseau.

Les équipes de la voie ferrée interviennent plus spécifiquement sur les rails, les traverses, le ballast ou encore aux abords des voies.

VOS QUALITÉS

- Esprit d'équipe
- Rigueur
- Autonomie
- Capacité d'organisation
- Capacité d'anticipation

VOTRE ENVIRONNEMENT DE TRAVAIL

Vous travaillez aux abords des voies (sur le ballast...) et à l'intérieur de tunnels.

Vos horaires de travail sont réguliers avec des modulations en fonction des besoins de la production (travail de jour ou de nuit).

Vous pouvez assurer l'astreinte en roulement et être ainsi amené(e) à intervenir durant les périodes de repos (week-end et jours fériés) en cas de dépannage urgent.

Pour mener à bien vos missions, le permis B est exigé pour la plupart des postes.

En tant que technicien(ne), vous exercez vos missions seul(e) ou en équipe.

En tant que technicien(ne) supérieur(e), vous alternez entre terrain et bureau.

VOTRE FORMATION DANS L'ENTREPRISE

À votre arrivée dans l'entreprise, vous êtes formé(e) dans un établissement et dans un centre de formation SNCF.

L'objectif ? Acquérir très rapidement les compétences nécessaires à l'exercice de votre métier.

Tous nos postes sont ouverts aux personnes en situation de handicap.

TECHNICIEN(NE) DE LA VOIE FERRÉE

PROFIL RECHERCHÉ

- De sans diplôme à Bac (et autre diplôme de niveau 4 ou 5) toutes spécialités.

VOS MISSIONS

Vous intervenez en équipe sur les différents composants de la voie (rails, traverses, aiguillages, ballast) en menant différentes opérations de surveillance (vérifications, mesures, relevés...), d'entretien (opérations de nivellement...) et de modernisation (chantiers de renouvellement des voies).

Vous intervenez également aux abords des voies (entretien des pistes et maîtrise de la végétation) et des passages à niveau.

Sur un chantier réalisé par des entreprises extérieures, vous veillez à la qualité des travaux et à la sécurité du personnel.

CONDUCTEUR(TRICE) D'ENGINS DE MAINTENANCE FERROVIAIRE

PROFIL RECHERCHÉ

- Bac (et autre diplôme de niveau 4) toutes spécialités.
- Ou vous justifiez d'un diplôme de niveau 5 et d'une expérience professionnelle de cinq ans acquise sur des métiers similaires, dont vos trois dernières années.

VOS MISSIONS

Dans le cadre des opérations de maintenance ou de travaux sur les voies ferrées, vous conduisez des engins ou appareils de transport et de manutention (locotracteurs, drâsines, trains de travaux...).

Vous intervenez sur les différents composants de la voie (rails, traverses, aiguillages, ballast) en menant par exemple des opérations de nivellement ou de renouvellement des voies.

Vous assurez l'entretien courant de vos engins de conduite.

TECHNICIEN(NE) SUPÉRIEUR(E) DE LA VOIE FERRÉE

PROFIL RECHERCHÉ

- BTS, DUT, licence professionnelle (et diplôme de niveau 3) de spécialité Génie Civil, Travaux Publics, Mesures Physiques, Bâtiment, Mécanique et Maintenance, assistance technique d'Ingénieur, MAVA (maintenance et après-vente auto).
- Ou vous justifiez d'un diplôme de niveau 4 à minima et d'une expérience professionnelle de cinq ans acquise sur des métiers similaires, dont vos trois dernières années.
- Une expérience en tant que manager serait appréciée.

VOS MISSIONS

Votre rôle : contribuer à l'organisation et à la préparation des chantiers sur voies ferrées.

Responsable du contrôle et de la qualité des opérations de maintenance, vous encadrez, animez et gérez une équipe de technicien(ne)s.

Les interventions se déroulent sur les composants de la voie (rails, traverses, aiguillages, ballast...) ou à ses abords.

Vous pouvez également assister ou remplacer le(la) dirigeant(e) du secteur maintenance dans les domaines particuliers de la technique, de la sécurité, de l'organisation et du suivi de la production.

Vous pouvez être amené(e) à surveiller des travaux réalisés par des entreprises extérieures afin de s'assurer que les prestataires respectent les procédures.

MAINTENANCE & TRAVAUX
DE L'INFRASTRUCTURE



LES MÉTIERS DE LA SIGNALISATION ÉLECTRIQUE



- **SNCF RÉSEAU**

30 000 km de lignes surveillées et entretenues - 15 500 circulations quotidiennes fret et voyageurs - une ingénierie qui s'exporte dans le monde entier

- **MAINTENANCE & TRAVAUX DE L'INFRASTRUCTURE**

32 000 collaborateurs - 1 300 chantiers majeurs en France

La signalisation électrique

La sécurité est au cœur des métiers de l'infrastructure ferroviaire. C'est un enjeu majeur qui garantit la qualité du réseau et la fluidité du trafic.

Répartis sur tout le territoire national, 32 000 collaborateurs assurent la maintenance et les travaux du réseau.

Les équipes de la signalisation électrique interviennent plus spécifiquement sur les installations électriques de signalisation ferroviaire, de passages à niveau ou d'aiguillages.

VOS QUALITÉS

- Esprit d'équipe
- Rigueur
- Autonomie
- Capacité d'organisation

VOTRE ENVIRONNEMENT DE TRAVAIL

Vous travaillez aux abords des voies ferrées (sur le ballast...) et à l'intérieur de tunnels.

Vos horaires de travail sont réguliers avec des modulations en fonction des besoins de la production (travail de jour ou de nuit). Vous pouvez assurer l'astreinte en roulement et être ainsi amené(e) à intervenir durant les périodes de repos (week-end et jours fériés).

Pour mener à bien vos missions, le permis B est exigé pour la plupart des postes.

En tant que technicien(ne), vous exercez vos missions seul(e) ou en équipe, le plus souvent en extérieur, parfois en hauteur.

En tant que technicien(ne) supérieur(e), vous alternez entre terrain et bureau.

VOTRE FORMATION DANS L'ENTREPRISE

À votre arrivée dans l'entreprise, vous êtes formé(e) dans un établissement et dans un centre de formation SNCF.

L'objectif ? Acquérir très rapidement les compétences nécessaires à l'exercice de votre métier.

Tous nos postes sont ouverts aux personnes en situation de handicap.

TECHNICIEN(NE) DE SIGNALISATION ÉLECTRIQUE

PROFIL RECHERCHÉ

- Bac S ou Bac techno STI2D ou Bac pro (et autre diplôme de niveau 4) de spécialité 'Énergies et environnement', 'Systèmes d'information et numérique', Électrique, Électrotechnique, Automatismes, Informatique, Énergie, Froid et Climatisation.
- Ou vous justifiez d'un diplôme de niveau 5 et d'une expérience professionnelle de cinq ans acquise sur des métiers similaires, dont vos trois dernières années.

VOS MISSIONS

Vous assurez la surveillance, l'entretien et la modernisation des installations de signalisation électrique : systèmes de détection et d'espacement des trains, systèmes d'enclenchement, contrôle des signaux et des aiguillages ou encore des passages à niveau.

Garant de l'excellence SNCF, vous supervisez les travaux réalisés par des entreprises extérieures.

Vous pouvez aussi contribuer aux travaux de renouvellement ou de création d'installations.

TECHNICIEN(NE) SUPÉRIEUR(E) DE SIGNALISATION ÉLECTRIQUE

PROFIL RECHERCHÉ

- BTS, DUT, licence professionnelle (et autre diplôme de niveau 3) de spécialité Automatismes, Maintenance, Génie Électrique, Génie Électrotechnique, GEII (Génie Électrique Informatique et Industriel).
- Ou vous justifiez d'un diplôme de niveau 4 et d'une expérience professionnelle de cinq ans acquise sur des métiers similaires, dont vos trois dernières années.
- Une expérience en tant que manager serait appréciée.

VOS MISSIONS

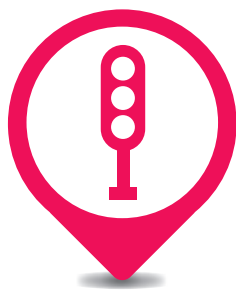
Responsable du contrôle des opérations de maintenance, vous contribuez activement à l'organisation et à la préparation des chantiers d'installations de signalisation électrique.

Un défi quotidien : vous êtes au cœur du bon fonctionnement des circulations (systèmes de détection et d'espacement des trains, systèmes d'enclenchement, contrôle des signaux et des aiguillages, passages à niveau).

Vous êtes amené(e) à encadrer, animer et gérer une équipe.

Vous pouvez également assister ou remplacer votre manager dans les domaines de la technique, de la sécurité, de l'organisation et du suivi de la production.

 SNCF RECRUTE
SUR SNCF.COM



CIRCULATION FERROVIAIRE

TECHNICIEN(NE) SUPÉRIEUR(E) DE LA CIRCULATION FERROVIAIRE



- **SNCF RÉSEAU**

30 000 km de lignes surveillées et entretenues - 15 000 circulations quotidiennes fret et voyageurs - **une ingénierie qui s'exporte** dans le monde entier

- **CIRCULATION FERROVIAIRE**

13 560 collaborateurs - 1 **Centre National** des Opérations Ferroviaires - 21 centres opérationnels de gestion des circulations commandant 28 000 aiguilles et 40 000 signaux - 1 500 postes d'aiguillage

TECHNICIEN(NE) SUPÉRIEUR(E) DE LA CIRCULATION FERROVIAIRE

La sécurité est au cœur des métiers de l'infrastructure ferroviaire. C'est un enjeu majeur qui garantit la qualité du réseau et la fluidité du trafic. Répartis sur tout le territoire, les 14 000 collaborateurs de la circulation ferroviaire ont deux missions principales : définir les itinéraires des trains et gérer la circulation en temps réel, pour toutes les entreprises ferroviaires circulant chaque jour sur le réseau ferré français.

VOS QUALITÉS

- Sens des responsabilités
- Réactivité
- Rigueur
- Autonomie
- Fort investissement personnel en formation

VOTRE ENVIRONNEMENT DE TRAVAIL

Vous travaillez à proximité des voies dans un poste d'aiguillage, en liaison constante avec d'autres postes et le centre de régulation des circulations. Les trains circulent de jour comme de nuit. En conséquence, vos horaires sont décalés (en 3x8) et vous pouvez travailler le week-end ou les jours fériés.

VOTRE FORMATION DANS L'ENTREPRISE

À votre arrivée dans l'entreprise, vous êtes formé(e) dans un centre de formation SNCF et dans un établissement circulation ferroviaire. L'objectif ? Acquérir très rapidement les compétences nécessaires à l'exercice de votre métier.

Tous nos métiers sont ouverts aux personnes en situation de handicap.

PROFIL RECHERCHÉ

- BTS, DUT, DEUG, licence professionnelle (et autre diplôme de niveau 3), de préférence dans les filières techniques, scientifiques ou généralistes (droit, économie, gestion...).
- Une expérience en tant que manager serait appréciée.

VOS MISSIONS

Responsable des opérations de sécurité et garant du respect des procédures réglementaires, vous gérez le trafic ferroviaire en menant des opérations de régulation de la circulation et en traitant les incidents. Vous délivrez des autorisations aux équipes de maintenance pour travailler sur les voies. Vous êtes en liaison constante avec les autres gares ou postes d'aiguillage, les représentants des entreprises ferroviaires qui circulent sur le réseau ou encore les agents de la maintenance des infrastructures. Vous êtes à même de manœuvrer différentes technologies de postes d'aiguillage (mécaniques, électroniques, informatiques). Enfin, vous pouvez également encadrer une équipe d'aiguilleur(e)s du rail.

 SNCF RECRUTE
SUR SNCF.COM



SERVICES & RELATIONS CLIENTS EN GARE
ET À BORD DES TRAINS

LES MÉTIERS DE L'ESCALE FERROVIAIRE



- **SNCF côté Voyageurs**

15 500 trains/jour - 10 millions de voyageurs/jour tous modes de transport confondus
- 4 millions de voyageurs/jour dans nos trains - dont 3 millions en Ile-de-France -
127 millions de voyageurs à grande vitesse par an - 2 milliards de voyageurs par an
dans nos gares - 14 000 collaborateurs/jour dans nos gares au service des clients -
10 400 commerciaux à bords des trains

L'escale ferroviaire

L'escale ferroviaire requiert à la fois des compétences techniques et commerciales.

Les agents remplissent une double mission de production des trains et de relation clients. Ils peuvent les réaliser en gare et/ou en chantier de préparation. Ils contribuent ainsi à la régularité et la sécurité des circulations ainsi qu'à la satisfaction des voyageurs.

VOS QUALITÉS

- Rigueur, méthode, vigilance et autonomie pour assurer les fonctions de sécurité.
- Sens du service, bon relationnel et maîtrise de soi, pour garantir des échanges de qualité avec les clients.
- Esprit d'équipe, organisation et réactivité pour les fonctions de manager.

VOTRE ENVIRONNEMENT DE TRAVAIL

En tant qu'**agent d'escale ferroviaire**, selon votre lieu d'affectation, vous travaillez :

- en tenue de sécurité, en extérieur sur les chantiers de préparation des trains ou en gare,
- en tenue commerciale, en gare, lorsque vous êtes en contact direct avec les clients.

En tant que **manager**, vous exercez votre activité au sein de la gare d'affectation. Vous portez également une tenue de service pour un contact privilégié avec les voyageurs.

Soumis aux besoins du service clients, vos horaires sont ajustés en fonction de la circulation des trains (la nuit, les samedis, dimanches et jours fériés) et de l'activité des membres de l'équipe.

VOTRE FORMATION DANS L'ENTREPRISE

Pour répondre à l'exigence SNCF de qualité de service aux voyageurs, vous bénéficiez d'une formation interne rémunérée afin d'acquérir les connaissances exigées pour exercer ce métier. Elle porte sur la sécurité et les procédures ferroviaires. Cette formation doit être validée par un examen théorique et pratique.

Vous pourrez bénéficier par la suite de formations permettant de perfectionner vos compétences et d'en obtenir de nouvelles pour évoluer dans l'entreprise.

NB : Plusieurs formations en alternance organisées par SNCF préparent également au métier d'agent d'escale ferroviaire.

AGENT D'ESCALE FERROVIAIRE h/f

PROFIL RECHERCHÉ

- Vous êtes titulaire d'un BEP, d'un BAC Généraliste ou Technologique, ou tout autre diplôme de niveau IV et V homologué par l'Éducation Nationale, dans les spécialités Transport & Logistique, Sécurité, Commerce, Services.

Une expérience à la fois technique et de relation clients acquise dans les métiers du transport, de la logistique et des services serait un plus à l'étude de votre candidature.

- Vous n'avez pas de diplôme mais une expérience significative d'au moins 18 mois dans ces mêmes métiers.

VOS MISSIONS

En chantier de préparation, lorsque le train est au garage, vous effectuez l'assemblage des voitures pour former le train (accrochage, décrochage). Vous êtes garant de la conformité du train aux exigences de sécurité et de confort offerts aux voyageurs à travers les essais techniques, les vérifications et les branchements que vous effectuez (freins, électricité, sonorisation...). Dans certains cas, vous manœuvrez des aiguillages.

En gare, vous donnez le départ des trains en toute sécurité. Vous veillez au bon fonctionnement des équipements mis à la disposition des voyageurs. Parallèlement, vous contribuez à la ponctualité et à la régularité des trains et informez et orientez les clients en toutes circonstances.

MANAGER ESCALE FERROVIAIRE h/f

PROFIL RECHERCHÉ

- Vous êtes titulaire d'un BTS, DUT, d'une Licence Professionnelle ou tout autre diplôme de niveau III homologué par l'Éducation Nationale, de préférence dans les spécialités Transport & Logistique, Sécurité, Commerce ou Services, avec une expérience professionnelle d'au moins trois ans.
- Le management d'équipe ou la gestion de projet dans votre cursus serait un plus appréciable.

VOS MISSIONS

Vous managez une équipe d'une vingtaine de personnes. Vous organisez et adaptez le déploiement des agents d'escale ferroviaire afin de maintenir une qualité de service constante aux voyageurs tout en veillant au respect des procédures de sécurité.

Au cœur de l'activité de la gare, vous vivez au rythme des arrivées et des départs de trains. Vous supervisez la sécurité des circulations ainsi que les opérations liées à la préparation technique des trains.

En cas de situations perturbées, votre sens de l'analyse et des responsabilités vous permettent de mobiliser les moyens humains et matériels nécessaires pour prendre en charge la clientèle en toute sécurité.



SERVICES & RELATIONS CLIENTS EN GARE
ET À BORD DES TRAINS

LES MÉTIERS DE COMMERCIAUX EN GARE



- **SNCF côté Voyageurs**

15 500 trains/jour - 10 millions de voyageurs/jour tous modes de transport confondus
- 4 millions de voyageurs/jour dans nos trains - dont 3 millions en Ile-de-France -
127 millions de voyageurs à grande vitesse par an - 2 milliards de voyageurs par an
dans nos gares - 14 000 collaborateurs/jour dans nos gares au service des clients -
10 400 commerciaux à bords des trains

Les commerciaux en gare

Véritable ambassadeur de l'entreprise au sein de la gare, le commercial contribue par ses différentes actions à la satisfaction des voyageurs, la réalisation des objectifs de qualité de service, la fidélisation de la clientèle et la conquête de nouveaux clients.

Être commercial en gare, c'est aimer le contact, maîtriser les divers aspects des services offerts aux clients, de l'information à la gestion de situations délicates.

VOS QUALITÉS

- Sens du service, aisance relationnelle, maîtrise de soi et courtoisie pour garantir des échanges de qualité avec les clients.
- Organisation, rigueur, méthode et sens des responsabilités pour faire face à toute situation.
- Esprit d'équipe, capacité d'organisation et réactivité pour les fonctions de manager.
- La maîtrise d'une langue étrangère est un plus.

VOTRE ENVIRONNEMENT DE TRAVAIL

En tant que **commercial**, vous travaillez le plus souvent en équipe en gare, en boutique ou à distance (centres d'appels). Il vous arrive cependant d'exercer vos fonctions en toute autonomie (ouverture de gare) et d'être mobile sur plusieurs sites pour intervenir en situation perturbée ou gestion de flux important.

Vous êtes en contact direct avec la clientèle et portez une tenue commerciale.

En tant que **manager**, vous disposez d'un bureau au sein de la gare d'affectation et exercez votre activité en soutien ou en accompagnement de vos collaborateurs. Vous portez également une tenue de service pour un contact privilégié avec les voyageurs.

Soumis aux besoins du service clients, vos horaires sont ajustés en fonction de la circulation des trains (la nuit, les samedis, dimanches et jours fériés) et de l'activité des membres de l'équipe.

VOTRE FORMATION DANS L'ENTREPRISE

Pour répondre à l'exigence SNCF de qualité de service aux voyageurs, vous bénéficiez d'une formation interne rémunérée. Elle alterne cours théoriques, pour acquérir les connaissances exigées pour exercer ce métier (tarification, sens du contact, etc.) et périodes de travail en gare. Cette formation nécessite d'être validée par un examen théorique et pratique.

NB : Plusieurs formations en alternance organisées par SNCF préparent également au métier de commercial en gare.

COMMERCIAL EN GARE h/f

PROFIL RECHERCHÉ

- Vous êtes titulaire d'un BEP, d'un BAC Technologique ou Professionnel, ou tout autre diplôme de niveau IV et V homologué par l'Éducation Nationale, dans les spécialités Commerce, Vente ou Services. Vous disposez également d'une première expérience dans la vente et la relation clients.
- Pour tout autre diplôme équivalent mais non-spécialisé dans les domaines cités ou sans diplôme, vous devez présenter une expérience significative d'au moins trois ans dans le secteur commercial.

VOS MISSIONS

Vous gérez l'accueil, l'orientation, l'information et la prise en charge des voyageurs.

Outre la promotion et la vente des produits et services de SNCF, vous assurez le service après-vente.

Vous garantissez également la sécurité des voyageurs dans l'enceinte de la gare, le bon fonctionnement des équipements mis à leur disposition et la propreté des locaux. Parallèlement, vous participez à des actions de contrôle en gare et réglez les flux voyageurs sur les quais. Vous contribuez ainsi à la ponctualité et à la régularité des trains.

Enfin, votre sens des responsabilités et vos capacités d'organisation vous permettent d'informer et d'orienter les voyageurs, notamment en cas de situation perturbée.

MANAGER DE COMMERCIAUX EN GARE h/f

PROFIL RECHERCHÉ

- Vous êtes titulaire d'un BTS, DUT, d'une Licence Professionnelle ou tout autre diplôme de niveau III homologué par l'Éducation Nationale, de préférence dans les spécialités Sécurité, Commerce, Vente ou Services, avec une expérience professionnelle d'au moins trois ans.

Le management d'équipe ou la gestion de projet dans votre cursus serait un plus appréciable.

VOS MISSIONS

Vous managez une équipe composée en moyenne d'une vingtaine de personnes. Votre activité contribue à la réalisation des objectifs commerciaux et de satisfaction clients.

Vous êtes responsable de l'organisation du secteur qui vous est confié et des activités vente, après-vente, accueil, prise en charge des voyageurs, information et assistance.

Accompagner vos collaborateurs dans l'atteinte de leurs objectifs, l'évolution de leur parcours professionnel et le développement de leurs compétences rythme votre quotidien.

Porteur des valeurs SNCF, vous êtes garant de la qualité des installations dans votre périmètre, de la sécurité des voyageurs et de l'information transmise. Grâce à vos actions et décisions, vous contribuez au développement du service rendu à la clientèle et à sa fidélisation.

 SNCF RECRUTE
SUR SNCF.COM

