



FICHE DE L'ENSEIGNANT

CYCLE 1 • PS, MS ET GS • EXPLORER LE MONDE



LES ANNEAUX OLYMPIQUES

PRÉSENTATION

OBJECTIFS PÉDAGOGIQUES :

- Explorer le monde : les formes et les grandeurs.
- Agir, s'exprimer, comprendre à travers les activités artistiques.

OBJECTIFS GÉNÉRAUX :

- Utiliser le rond pour réaliser une œuvre collective représentant les anneaux olympiques (PS).
- Réaliser une affiche pour promouvoir les Jeux Olympiques en utilisant les anneaux olympiques et les pictogrammes de différents sports (MS : utilisation des pictos sous forme de pochoirs / GS : réalisation des dessins en s'inspirant des pictos).

COMPÉTENCES TRAVILLÉES :

- Discriminer le rond/le cercle/le disque parmi les autres formes planes (carré, triangle, rectangle).
- Reproduire et dessiner des formes planes simples (cercle / rond).
- Réaliser une composition plastique en réinvestissant des techniques apprises.

PROLONGEMENTS POSSIBLES :

- Pour la petite section :

Remise en ordre des images séquentielles de l'activité (quatre images) à partir des photos prises durant la séance.

- Pour la moyenne et la grande section :

Jeu de Memory à partir des pictos (associer le picto à sa photo en réel puis nommer le sport).

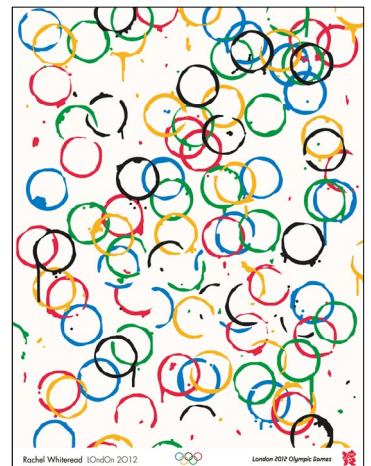
➔ MOTS-CLÉS DES JO :

ANNEAUX OLYMPIQUES • SYMBOLES • COULEURS.



TRUCS &
ASTUCES

- **Penser à prendre des photos** lors de la réalisation des affiches (tri de formes, essais successifs, réalisation par les élèves).
- **Réaliser un affichage** en remettant les photos des élèves dans l'ordre de la réalisation de l'affiche (images séquentielles).
- **Réaliser une exposition** dans l'école avec les différentes affiches réalisées par les élèves.



Rachel Whiteread



NOTIONS ABORDÉES

LES ANNEAUX OLYMPIQUES

Les anneaux entrelacés symbolisent l'universalité de l'olympisme. Ils sont au nombre de cinq car ils symbolisent les cinq continents. Ils sont entrelacés pour indiquer la rencontre des athlètes du monde entier au moment des Jeux Olympiques. Chaque pays du monde peut retrouver une des couleurs de son drapeau national parmi les six couleurs du drapeau olympique ; ce dernier renforce ainsi l'idée d'universalité du Mouvement olympique. Il est d'ailleurs faux de croire que chaque couleur symbolise un continent.

Exemples d'anciennes affiches

Ces affiches mettent en avant un élément fort de la ville hôte : Big Ben pour Londres, un boomerang et un aborigène pour Sydney, un paysage en noir et blanc pour Pékin, une couronne de lauriers pour Athènes...





ORGANISATION DE LA SÉQUENCE

OBJECTIF PÉDAGOGIQUE :

Discriminer les éléments qui font une trace ronde puis les utiliser pour réaliser une œuvre collective.

MATÉRIEL :

- Plusieurs affiches des JO, dont celle de Rachel Whiteread pour Londres 2012.
- Différents types de bouchon.
- Des rouleaux de papier toilette ou de papier essuie-tout.
- De la gouache (couleurs des anneaux olympiques).
- Des feuilles grand format (A3).

**LA MINUTE
ZEN**

Avant de démarrer la séance, demander aux élèves de poser leurs mains sur leurs genoux, de fermer les yeux, d'inspirer lentement et d'expirer en laissant leur bouche faire du bruit. Leur demander ensuite de se pencher en avant et de se redresser lentement.

Ce moment permettra de mettre en place une attitude de concentration pour aborder la séquence.

➔ ÉTAPE 1 : OBSERVATION ET ÉCHANGE
(collectif, 10 min)

Montrer les différentes affiches des JO aux élèves et les faire échanger sur ce qu'ils voient. Expliquer ce que représentent ces affiches.

Réponses attendues : des ronds, des couleurs (lesquelles ?), des écritures.

➔ ÉTAPE 2 : RECHERCHE DE MATÉRIEL
(groupe, 15 min)

CONSIGNE : trouver dans la classe les éléments qui peuvent faire des ronds si on les trempe dans la peinture (rouleaux de papier toilette, d'essuie-tout, bouchons...).

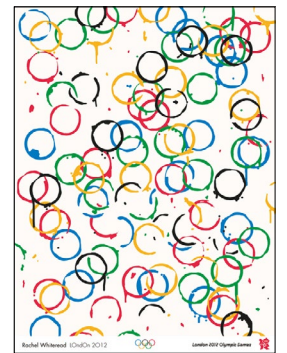
Les élèves cherchent et manipulent différentes formes en triant celles qui sont susceptibles de tracer des ronds : travail sur la forme, sur ce que l'on sent (pas de pointe, pas de coin).

Par essais successifs (sur feuille blanche avec de la gouache), les formes rondes sont mises de côté pour l'étape 3.

➔ ÉTAPE 3 : RÉALISATION DE L'ŒUVRE COLLECTIVE (groupe, 25 min)

SUPPORT :
Œuvre de Rachel Whiteread

Observation de l'œuvre de Rachel Whiteread et réalisation de l'œuvre collective.



Les élèves font des traces avec des bouchons en utilisant les couleurs de l'Olympisme.

Chaque couleur est nommée avant son utilisation.

➔ ÉTAPE 4 : BILAN DE L'ACTIVITÉ / AFFICHAGE DES TRAVAUX (collectif, 10 min)

Affichage du travail des élèves puis langage autour des techniques et matériaux utilisés.

→ Comment avez-vous fait ? Qu'avez-vous utilisé ?

Verbes d'action : chercher, trier, tremper, tamponner

Noms communs : rouleau, trace, couleur, rond

Adjectifs de couleur.



ORGANISATION DE LA SÉQUENCE

OBJECTIF PÉDAGOGIQUE :

Imaginer et réaliser une affiche « Si les JO devaient être organisés dans votre ville ».

Prérequis : savoir dessiner des ronds, des cercles, savoir discriminer la forme ronde des autres formes planes.

MATÉRIEL :

- Des feuilles A3 en 180 g.
- Du papier absorbant.
- Des pinceaux.
- De la gouache et de l'encre (orange, jaune, bleu pâle, vert pâle...).
- Des anneaux de motricité.
- Des ardoises et des feutres effaçables.
- Les pictogrammes représentant les différents sports (ainsi que les pochoirs correspondants : dernière page).
- Des feuilles grand format (A3).

LA MINUTE

ZEN

Avant de démarrer la séance, demander aux élèves de poser leurs mains sur leurs genoux, de fermer les yeux, d'inspirer lentement et d'expirer en laissant leur bouche faire du bruit. Leur demander ensuite de se pencher en avant et de se redresser lentement.

Ce moment permettra de mettre en place une attitude de concentration pour aborder la séquence.

➔ ÉTAPE 1 : PRÉSENTATION DE LA SÉQUENCE (collectif, 15 à 20 min)

Montrer les différentes affiches des JO aux élèves et les faire échanger sur ce qu'ils voient.

Demander aux élèves s'ils savent ce que sont les JO et, si non, le leur expliquer.

→ Les Jeux Olympiques sont une compétition internationale autour de beaucoup de sports. Ils se déroulent tous les quatre ans. Ils sont non seulement la plus grande des compétitions sportives, mais aussi le plus grand événement mondial. Les JO ont été créés pour développer l'esprit du sport et des liens d'amitié entre les peuples. Toutes les télévisions du monde en parlent.

Présenter ensuite les pictogrammes et expliciter les différents sports représentés.

Expliquer aux enfants que Paris est une des villes candidates à l'organisation des JO 2024.

Contextualisation :

→ Imaginons que notre ville doit accueillir les JO. Il faut imaginer et réaliser une affiche pour ces JO.

➔ ÉTAPE 2 : RÉALISATION DES ANNEAUX ET DU FOND DE L'AFFICHE (individuel, 20 à 25 min)**MS et GS - Consigne 1 :**

En suivant le modèle des anneaux olympiques affiché au tableau, tracer, à la craie grasse (avec les cinq couleurs de l'Olympisme), les cinq cercles sur la feuille A3 (en utilisant les anneaux de motricité pour avoir de beaux cercles).

Pour le fond : passer ensuite de l'encre au pinceau puis tamponner avec du papier absorbant (sur la totalité ou sur une partie seulement de la feuille – voir les exemples d'affiches).

MS - Consigne 2 :

Les élèves choisissent 5 pochoirs et associent chaque pictogramme à une couleur.

GS - Consigne 2 :

Les élèves choisissent les 5 pictogrammes et s'entraînent à les dessiner sur l'ardoise.

➔ ÉTAPE 3 : RÉALISATION DE L'AFFICHE

(collectif, 20 min)

Les enfants réalisent ensuite leurs pictogrammes au crayon (GS) ou les font au pochoir (MS).

Les différents éléments sont ensuite peints à la gouache et au pinceau en respectant les couleurs de l'Olympisme.

Pour les MS :

Penser à faire un modèle au crayon de couleur jaune (invisible sous la craie grasse).

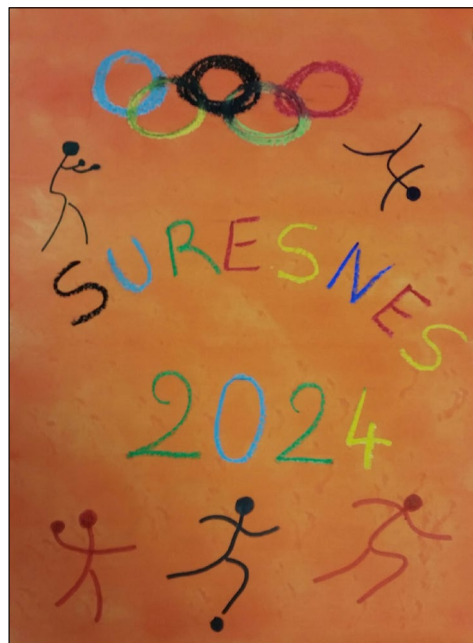
Pour les GS :

Les entraîner à écrire le nom de la ville et l'année sur une ardoise.

Enfin, à la craie grasse (ou au feutre épais), les élèves écrivent le nom de leur ville et l'année.

➔ ÉTAPE 4 : BILAN DE L'ACTIVITÉ/ AFFICHAGE DES TRAVAUX (collectif, 15 min)

Affichage du travail des élèves puis langage autour des techniques et matériaux utilisés.



PROLONGEMENT DE LA SÉQUENCE

► ACTIVITÉ MOYENNE SECTION

OBJECTIF : retrouver le pictogramme correspondant à la photo.

COMPÉTENCES TRAVAILLÉES : discrimination visuelle + découpage des vignettes prédécoupées (un coup de ciseaux) + collage.

MODALITÉS DE TRAVAIL : lancement de l'atelier en groupe puis travail individuel (15 à 20 min).

SUPPORT UTILISÉ : activité à photocopier.

CONSIGNE : découpe les pictogrammes et colle chaque pictogramme devant la photo qui lui correspond. (Consigne à donner après un travail collectif de verbalisation des pictogrammes.)

► ACTIVITÉ GRANDE SECTION

OBJECTIF : retrouver le pictogramme correspondant à la photo.

COMPÉTENCES TRAVAILLÉES : discrimination visuelle + découpage des vignettes + collage.

MODALITÉS DE TRAVAIL : lancement de l'atelier en groupe puis travail individuel (15 à 20 min).

SUPPORT UTILISÉ : activité à photocopier.

CONSIGNE : découpe les pictogrammes et colle chaque pictogramme devant la photo qui lui correspond. (Consigne à donner après un travail collectif de verbalisation des pictogrammes.)



FICHE DE L'ÉLÈVE

CYCLE 1 • MOYENNE SECTION • EXPLORER LE MONDE

LES ANNEAUX OLYMPIQUES

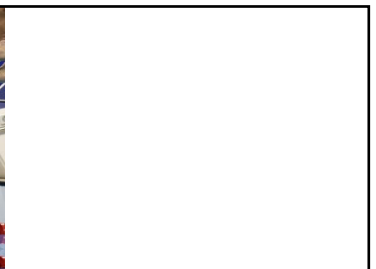
NOM :

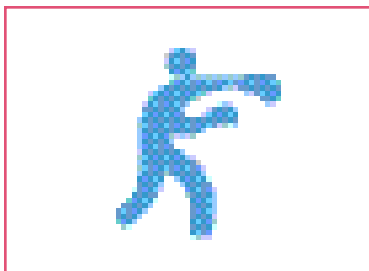
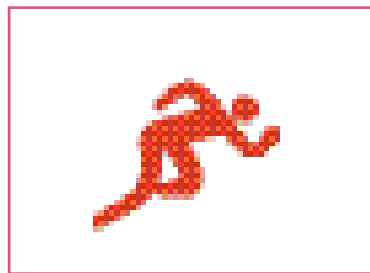
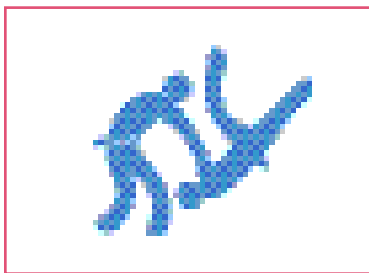
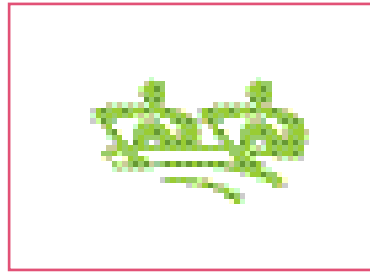
DATE :



ACTIVITÉ

CONSIGNE : Découpe les pictogrammes et colle chaque pictogramme devant la photo qui lui correspond.







FICHE DE L'ÉLÈVE

CYCLE 1 • GRANDE SECTION • EXPLORER LE MONDE

LES ANNEAUX OLYMPIQUES

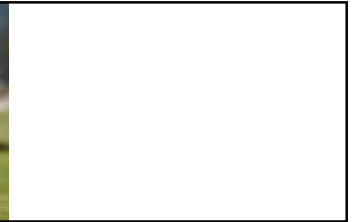
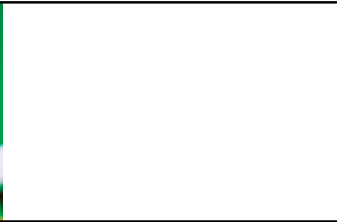
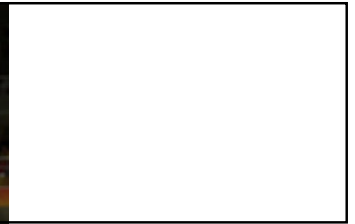
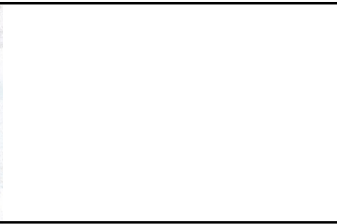
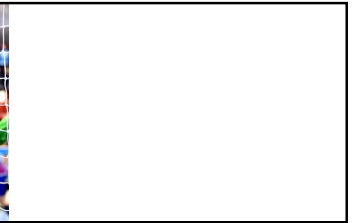
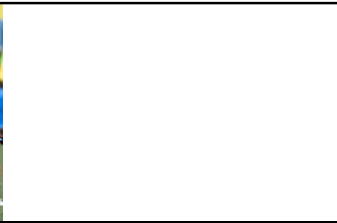
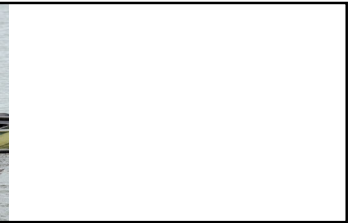
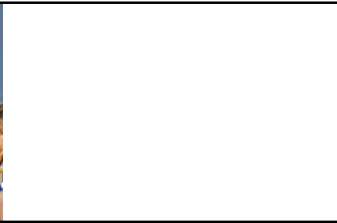
NOM :

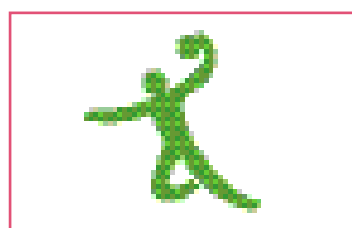
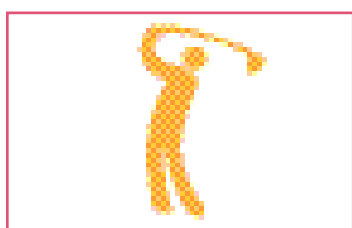
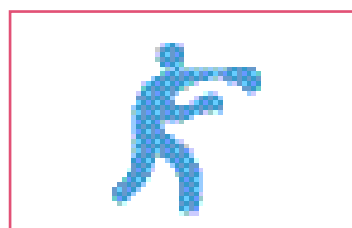
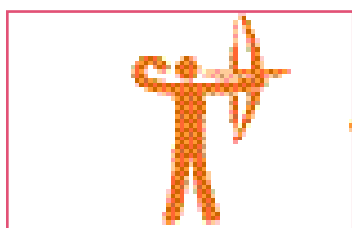
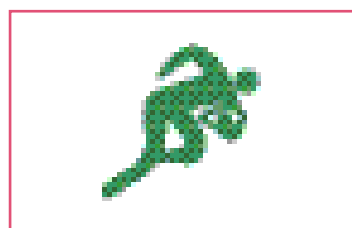
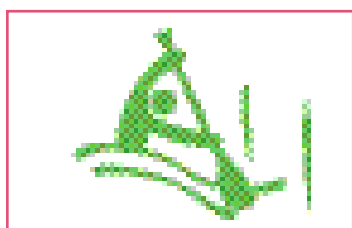
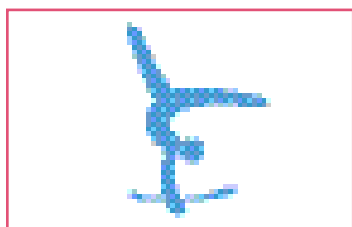
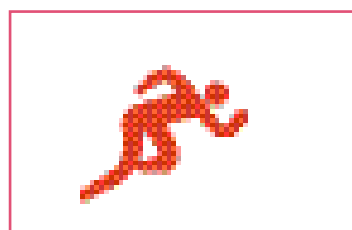
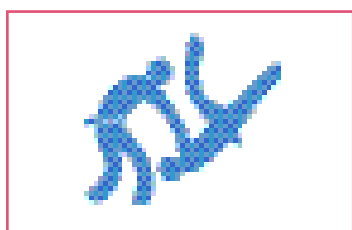
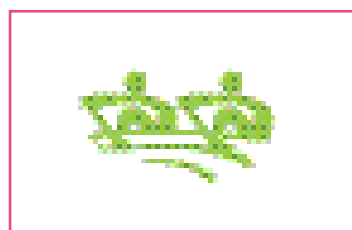
DATE :



ACTIVITÉ

CONSIGNE : Découpe les pictogrammes et colle chaque pictogramme devant la photo qui lui correspond.







Support pour séquence moyenne section (étape 2) : pochoirs à découper.





Support pour séquence moyenne section (étape 2) : pochoirs à découper.





Support pour séquences petite, moyenne et grande sections : exemples d'anciennes affiches de JO à afficher au tableau ou sur un mur.





Support pour séquences petite, moyenne et grande sections : exemples d'anciennes affiches de JO à afficher au tableau ou sur un mur.

