

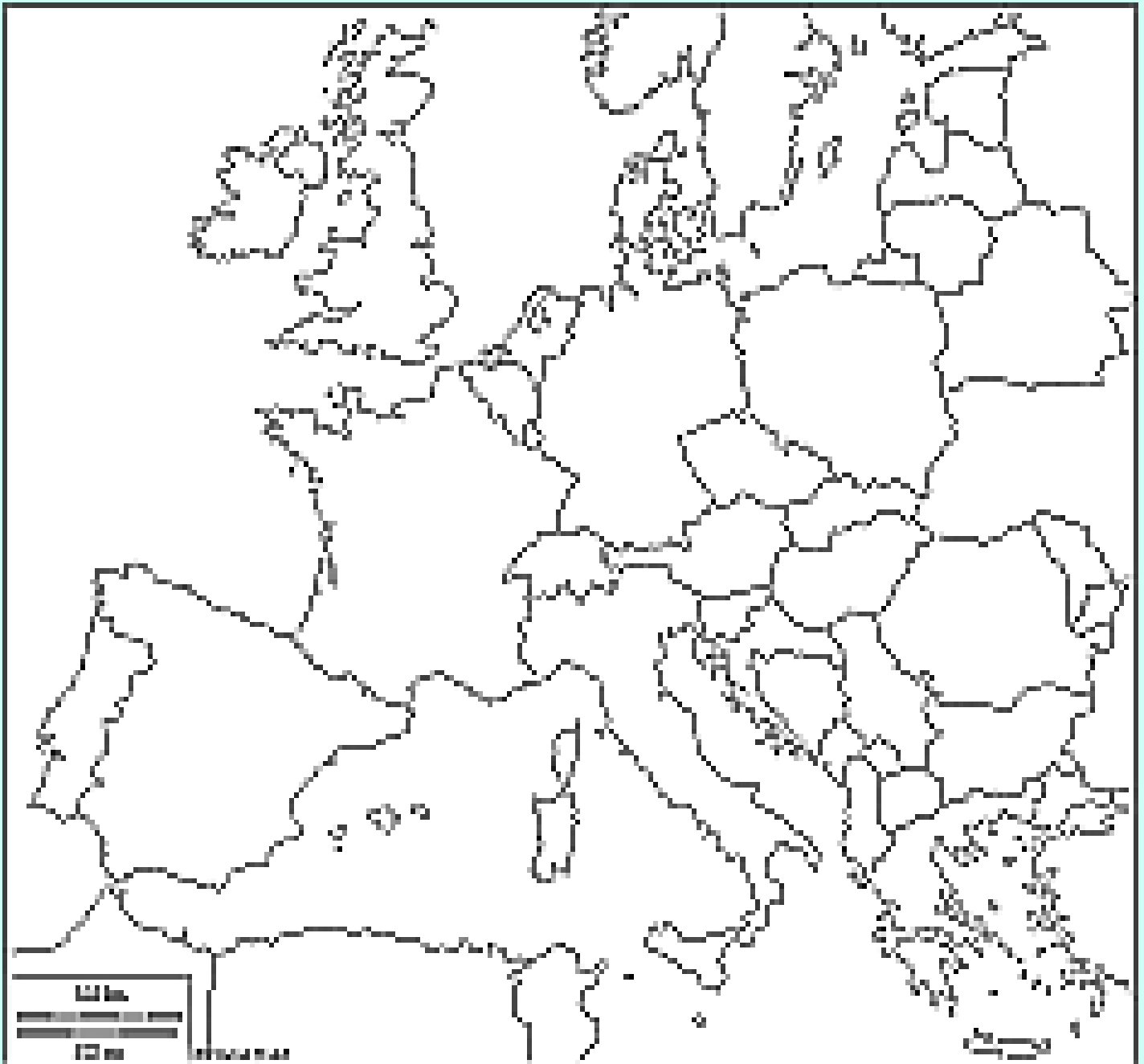


Géographie

Les pays de l'Euro 2016



A partir de la liste des participants à l'Euro 2016, colorie tous les pays qualifiés. Indique en légende les noms des pays et reporte sur la carte la ou les premières lettres de chaque pays.



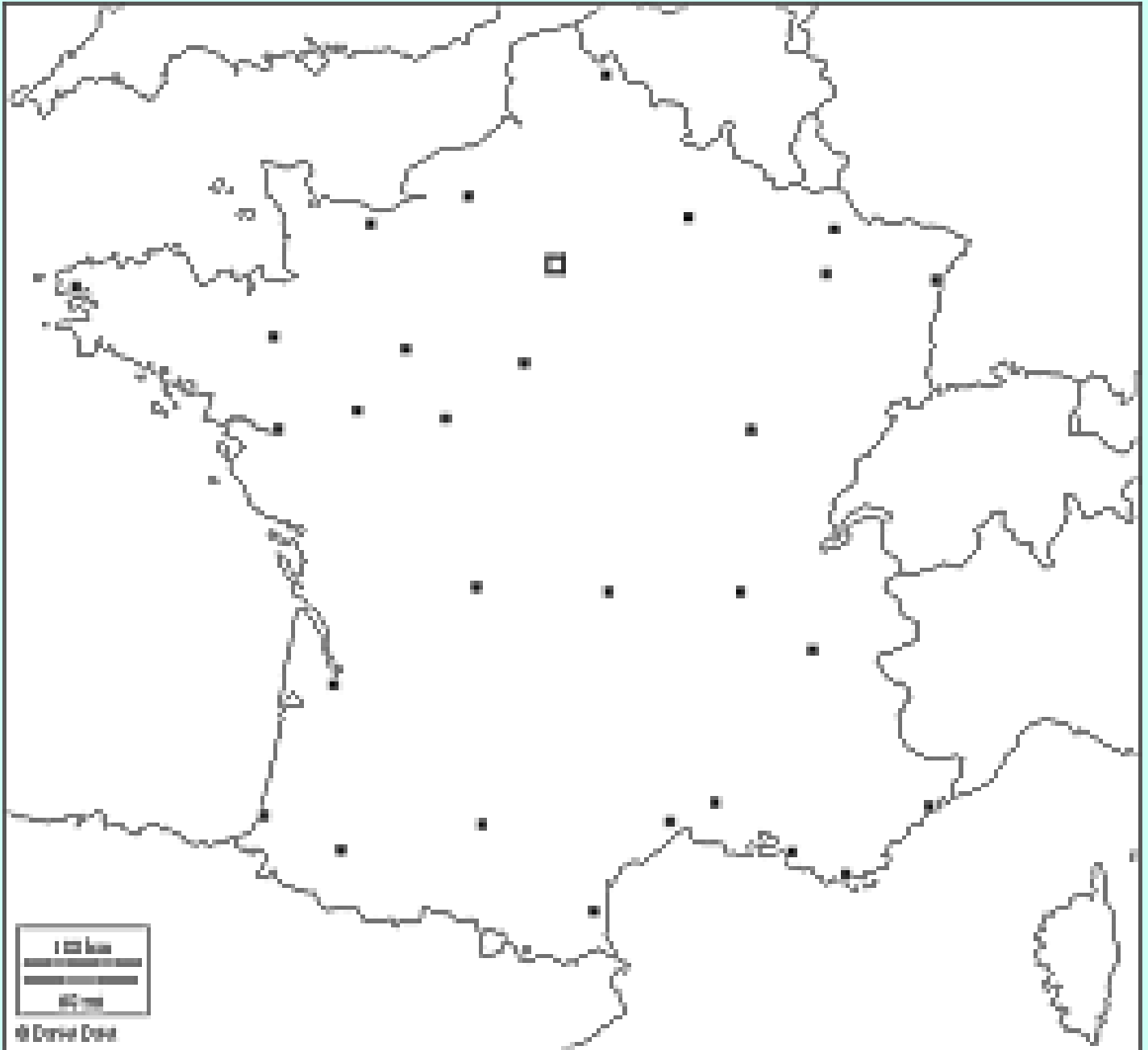


Géographie

Villes et stades de l'Euro 2016 (1)



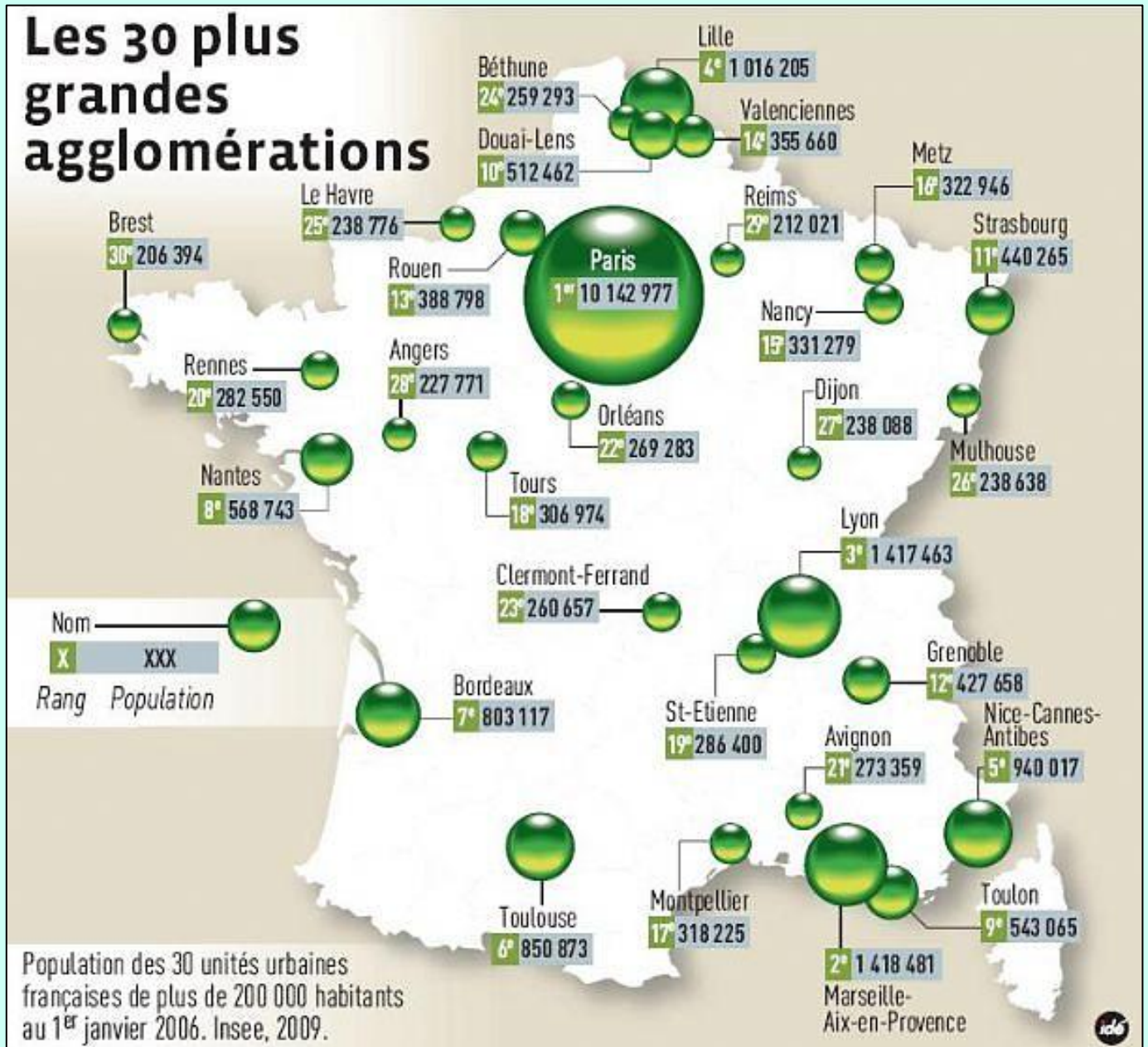
Sur cette carte de France, écris les noms des 10 villes dans lesquelles auront lieu des matches durant l'Euro 2016.





Géographie

Villes et stades de l'Euro 2016 (2)



- 1- Quelles sont les grandes agglomérations de plus de 500 000 habitants qui n'accueilleront pas de matches durant l'Euro 2016 ?
- 2- Au regard de cette carte, est-ce logique de trouver deux stades de l'Euro en région parisienne ? Justifie ta réponse.
- 3- Si tu relies entre eux les stades de l'Euro 2016 sur la carte, quelles sont les deux grandes régions qui se trouveront en dehors et qu'on pourrait appeler les « oubliées de l'Euro » ?

Exploitation pédagogique

Géographie

Compétences

- Connaître les pays de l'Union européenne et savoir les situer sur une carte ;
- Savoir localiser sur une carte quelques grandes villes de France ;

Compléter la carte politique européenne permet aux élèves d'apprendre à situer certains pays de l'Union Européenne et d'autres (prolongements possibles sur l'Union Européenne et les pays membres). De plus, dans le cas où certains pays qualifiés à l'Euro ne seraient pas présents sur la carte (la Turquie par exemple) il est intéressant de se demander pour quelles raisons ce ou ces pays font partie de l'UEFA et sont intégrés aux compétitions européennes (raisons économiques, géographiques et historiques). Une première approche de la légende et de ce que l'on inscrit sur une carte (pour en avoir une lecture aisée) peut conduire aussi à un prolongement sur les plaques d'immatriculations européennes par exemple...

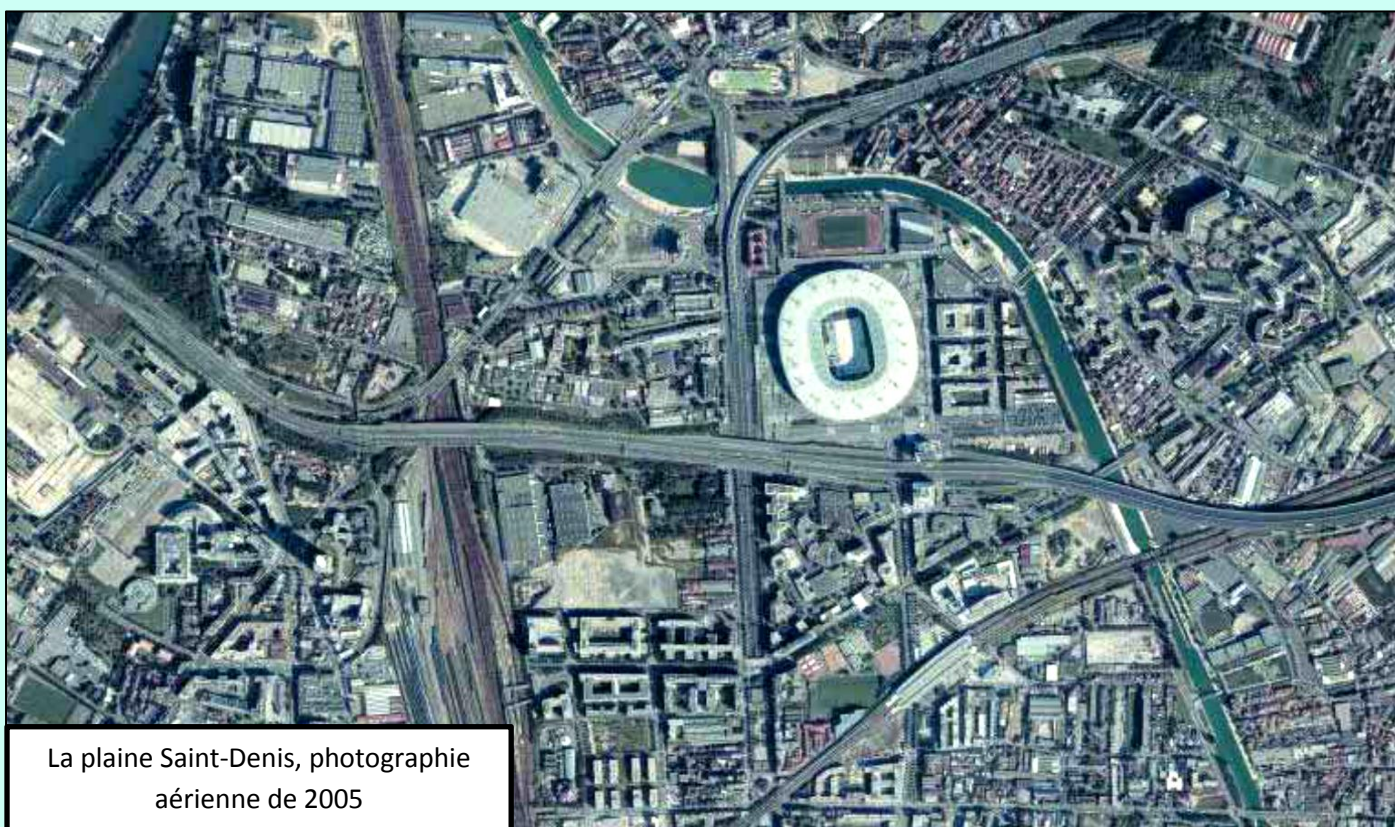
La carte des villes françaises doit permettre aux élèves d'apprendre à situer quelques grandes villes françaises, à partir de stades retenus pour accueillir les matches de l'Euro. La seule ville qui n'est pas représentée est Saint-Denis : les élèves s'interrogeront sur la manière de faire figurer cette ville sur la carte...

La comparaison avec la carte des grandes agglomérations qui rend compte du nombre d'habitants permet de constater le poids démesuré de l'agglomération parisienne ($1/6^{\text{ème}}$ de la population française). De plus, le choix des villes et stades pour cet Euro dessine une France resserrée, recentrée (pour faciliter les transports ?) qui laisse l'Ouest et l'Est de la France en marge de cette compétition puisqu'aucune ville de ces deux régions n'accueillera de matches. On peut envisager un prolongement avec une carte des densités de population, une carte des réseaux de transports, qui viendront appuyer ces déséquilibres constatés.

Stade de France et aménagement d'un territoire (1)



La plaine Saint-Denis, photographie aérienne de 1987



La plaine Saint-Denis, photographie aérienne de 2005

Stade de France et aménagement d'un territoire (2)

Mutations du territoire de la Plaine Saint-Denis



▲ Légende

Organisation spatiale de la Plaine St-Denis

Axes routiers
et autoroutiers

Gare

Voies ferrées

Course d'eau

Logements neufs
et bureaux

Entrepôts, industries

Végétation

Projet de gare
internationale

Axe d'extension
de la zone de bureaux

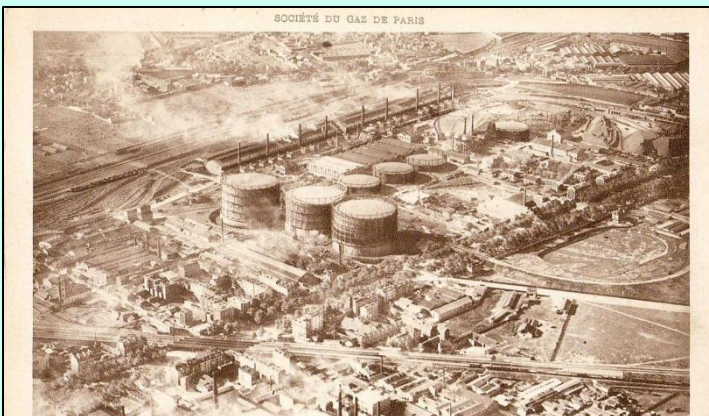
Source : Cahiers Pédagogique

Stade de France et aménagement d'un territoire (3)

Le Stade de France

Le Stade de France est situé à Saint-Denis, dans le quartier de la [Plaine Saint-Denis](#), au nord de Paris, sur des terrains d'anciennes cokeries du Gaz de France ayant appartenu à la ville de Paris. En 1995, il est décidé que le grand stade à construire pour la Coupe du Monde en France en 1998 prendra place sur ce territoire. Comme il s'agissait d'un département de banlieue ayant des difficultés sociales et culturelles, avec des populations plutôt défavorisées et que la région de la Plaine Saint-Denis était devenue une friche industrielle, la volonté politique était aussi d'utiliser ce stade comme élément moteur pour rénover et re-développer tout le territoire.

C'est ce qui s'est réalisé avec un nouvel espace urbain aménagé, de la [Porte de la Chapelle](#) à Paris au stade, notamment la construction de nouvelles infrastructures (autoroute A86 et couverture de l'autoroute A1, nouvelle station de métro sur la ligne 13 et deux stations de RER), de bureaux (KIA, AFNOR, Agences de Santé, plateaux de télévision et studios, sociétés de production), de nouveaux équipements et projets (centre commercial, TV-Cité, Cité du cinéma, Siège SFR et Orange), de centres universitaires et culturels (antenne du CNAM, IUT, CESTI, annexe Musée Arts et Métiers, Multiplex Gaumont) et de logements du secteur social ou privé et hôtels (Accor Novotel et Ibis, Adagio, Marriott Courtyard, Campanile).



Anciennes cokeries de Gaz de France. années 1920



Stade de France aujourd'hui

Siège social de SFR à la Plaine Saint-Denis



Studio 107 à la Plaine Saint-Denis



Exploitation pédagogique

Géographie

Compétences

- Un centre tertiaire : connaître les caractéristiques d'un quartier d'affaires et connaître le rôle joué par un centre d'affaires sur une ville et une région (transformation du paysage, emploi, organisation des transports).
Vocabulaire : siège social, commerce de proximité, RER, activités tertiaires
- Expliquer et comprendre un paysage.

Les documents proposés pour cette séquence permettent d'aborder avec les élèves le concept d'aménagement du territoire. L'étude de cas proposée, autour de la construction et de l'implantation du Stade de France à la fin des années 1990, permet de comprendre les mutations qui ont eu lieu dans le quartier de la Plaine Saint-Denis, ou comment un stade de football a pu modifier un territoire et son économie.

Trace écrite (à réaliser avec les élèves)

Comment le Stade de France a modifié le territoire de la Plaine Saint-Denis

Domaines	Aménagements et conséquences
Transports	Autoroute A86 et carrefour autoroutier. RER B et D (stations) pour faciliter les transports et déplacements. Station de métro créée pour un accès plus aisé avec Paris.
Economie	Création de bureaux, d'entreprises et mise en place d'un centre tertiaire avec quartier d'affaire et sièges sociaux (à la place de la friche industrielle). Création d'emplois dans le tertiaire et dynamique économique.
Habitat et environnement	Création de nouveaux logements. Réhabilitation (cadre de vie) du territoire avec des espaces verts et le recouvrement de l'autoroute A1.