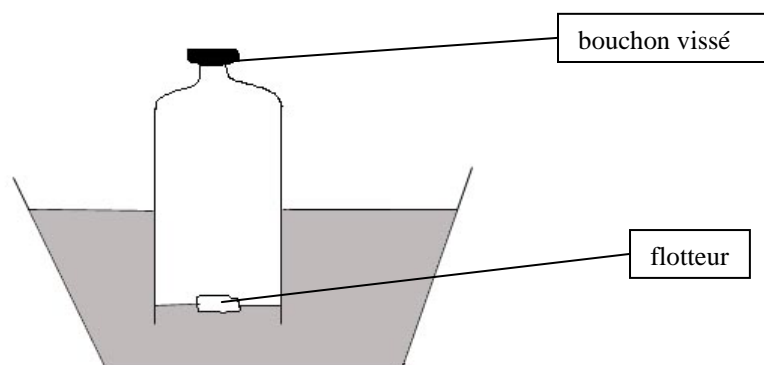


## FICHE 1

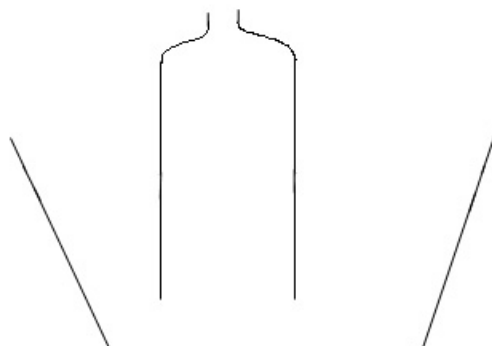
En classe, le maître réalise l'expérience suivante:



Dans un saladier rempli d'eau, il plonge une bouteille en plastique bouchée, dont le fond est coupé. Le niveau de l'eau dans la bouteille reste plus bas que celui du saladier.

1) Le maître dévisse le bouchon ...

Complète le schéma (niveau de l'eau et flotteur) en dessinant ce que tu as observé.



1 | 9 | 0

2) Explique ce qui a permis à l'eau de monter dans la bouteille :

---

---

---

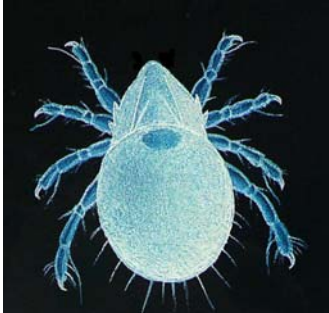
---

1 | 9 | 0

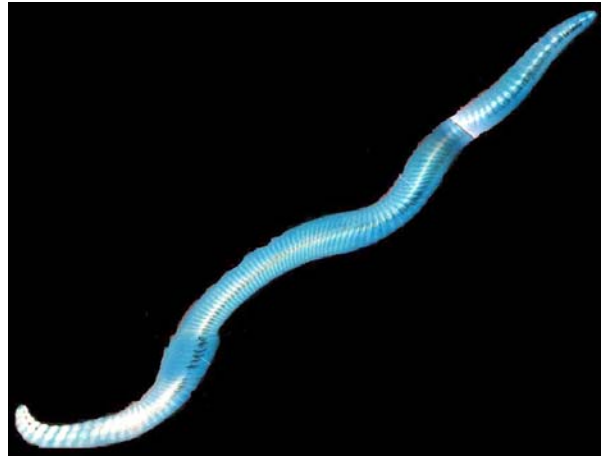
## FICHE 2

Lors d'une sortie en forêt, des élèves ont trouvé dans le sol des petits animaux. De retour en classe, ils les observent avec une loupe binoculaire et en font des photos.  
Voici les photos :

A



B



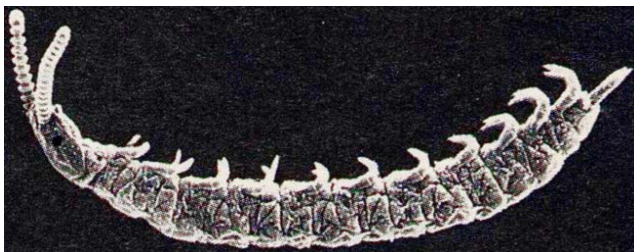
C



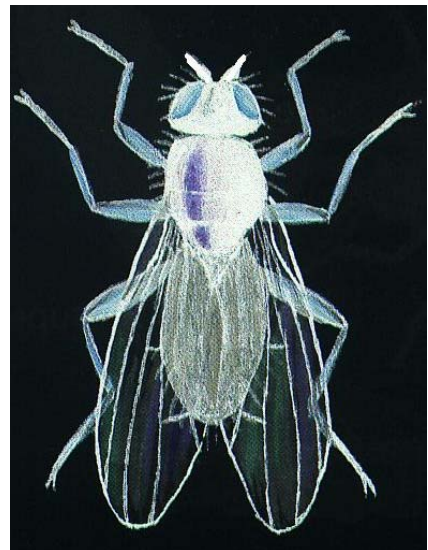
D



E



F



## FICHE 2

### Exercice 1

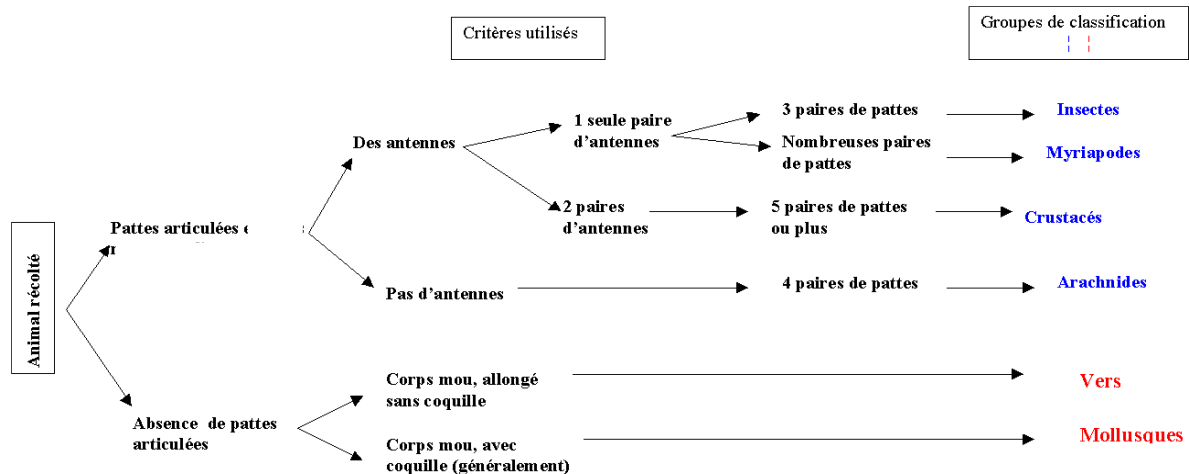
En observant bien les photographies, remplis ce tableau :

Caractères	Animal A	Animal B	Animal C	Animal D	Animal E	Animal F
Nombre de paires de pattes						
Nombre de paires d'ailes						
Nombre de paires d'antennes						
Nombre de parties constituant le corps						

### Exercice 2

En te servant de la **clé de détermination**, remplis ce tableau.

#### CLÉ DE DÉTERMINATION



	Animal A	Animal B	Animal C	Animal D	Animal E	Animal F
Groupe de classification auquel appartient l'animal						

1 9 0

### Exercice 3

- Dessine l'animal D.
- Donne **comme titre** à ton dessin **le nom du groupe** auquel appartient l'animal.
- Ecris des légendes à ton dessin, en soulignant en rouge celles qui désignent des caractéristiques importantes pour trouver le groupe auquel l'animal D appartient.

1 9 0

### FICHE 3

<p><b>Exercice 1:</b></p> <p><i>Observe les pendules P1 et P2 en mouvement.</i></p> <p><i>Ecris ce que tu vois.</i></p>	<p>.....</p> <p>.....</p> <p>.....</p> <p>.....</p> <p>.....</p> <p>.....</p> <p>.....</p> <p>.....</p> <p>.....</p> <p>.....</p>
<p><b>Exercice 2:</b></p> <p><i>Observe les pendules P2 et P3 en mouvement.</i></p> <p><i>Ecris ce que tu vois.</i></p>	<p>.....</p> <p>.....</p> <p>.....</p> <p>.....</p> <p>.....</p> <p>.....</p> <p>.....</p> <p>.....</p> <p>.....</p> <p>.....</p>
<p><b>Exercice 3:</b></p> <p><i>Observe les pendules P1 et P3 en mouvement.</i></p> <p><i>Ecris ce que tu vois.</i></p>	<p>.....</p> <p>.....</p> <p>.....</p> <p>.....</p> <p>.....</p> <p>.....</p> <p>.....</p> <p>.....</p> <p>.....</p> <p>.....</p>
<p><b>Exercice 4 :</b></p> <p><i>Que se passerait-il si on mettait en mouvement les pendules P1 et P4 ?</i></p>	<p>.....</p> <p>.....</p> <p>.....</p> <p>.....</p> <p>.....</p> <p>.....</p> <p>.....</p> <p>.....</p> <p>.....</p> <p>.....</p>

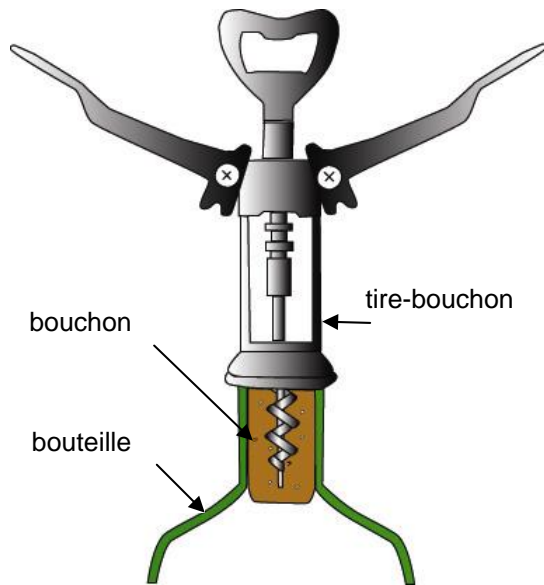
1 9 0

1 9 0

1 9 0

1 9 0

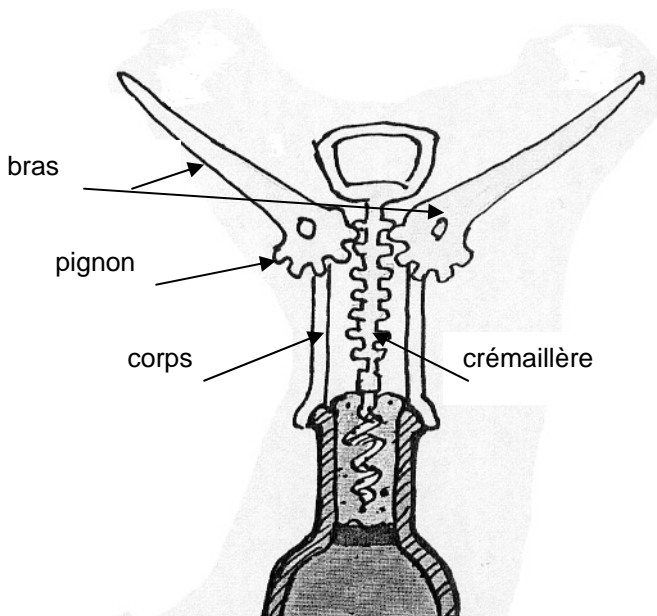
## FICHE 4



Ce dessin représente un tire-bouchon.

Cette machine sert à déboucher les bouteilles bouchées par des bouchons de liège.

Dessin 1



Dessin 2

Dessin simplifié du  
tire-bouchon lorsqu'il est complètement vissé

On veut retirer le bouchon en appuyant sur les deux bras :

1- Colorie en bleu la partie fixe du tire-bouchon (celle qui ne bouge pas lorsqu'on utilise cette machine).

1	9	0
---	---	---

2- Colorie en jaune les pièces qui tournent.  
Indique le sens dans lequel elles tournent.



1	9	0
---	---	---

3- Colorie en vert les pièces qui se déplacent en translation.  
Indique le sens du déplacement.



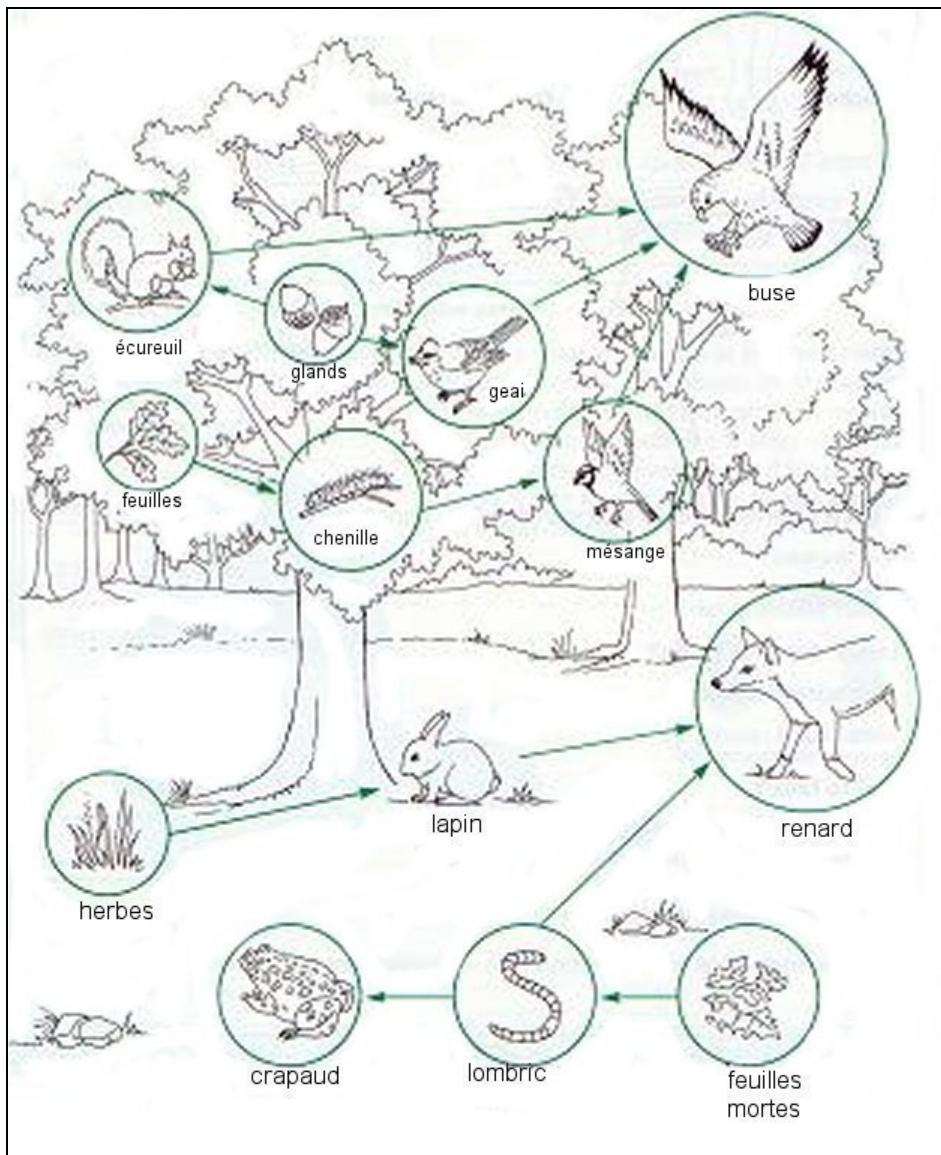
1	9	0
---	---	---

4- Surligne en rouge une liaison entre les mécanismes.

1	9	0
---	---	---

## FICHE 5

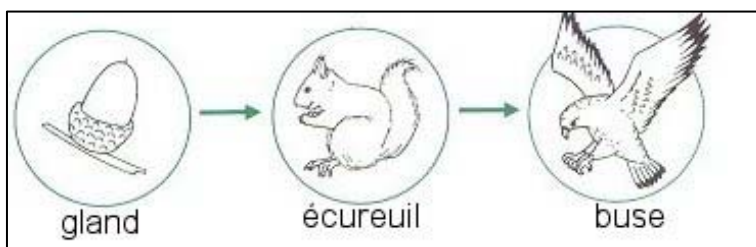
Voici un schéma représentant une forêt.



**TABLEAU 1**

Animaux de la forêt	Régime alimentaire
Buse	écureuils, oiseaux, jeunes lapins de garenne, mulots, crapaud ...
Renard	lapins de garenne, écureuils, oiseaux, glands, baies, ...
Écureuil	glands, noisettes, graines,...
Lapin	herbes, racines, fruits...
Crapaud	vers de terre, insectes,..
Mésange	chenilles, larves d'insectes, ...
Geai	glands, noisettes, gros insectes...
Chenille	feuilles d'arbres
Ver de terre	débris végétaux, feuilles mortes ...

Voici une chaîne alimentaire



Les biologistes l'écrivent ainsi :

**Gland →Écureuil→Buse**

## FICHE 5

◆ **Exercice 1 : Que signifient les flèches dans la chaîne alimentaire des biologistes ?**

---

---

1	9	0
---	---	---

◆ **Exercice 2 :**

Question 1 : À l'aide du schéma de la forêt, écris une chaîne alimentaire contenant **deux flèches**

---

1	9	0
---	---	---

Question 2 : À l'aide du schéma de la forêt, écris une chaîne alimentaire contenant **trois flèches**

---

1	9	0
---	---	---

◆ **Exercice 3 : En te servant des animaux et des végétaux du tableau 1, écris une chaîne alimentaire qui n'est pas déjà dans le schéma de la forêt.**

---

1	9	0
---	---	---

◆ **Exercice 4 : Imagine qu'il n'y ait plus d'herbe ni d'arbres. Ecris le nom de tous les animaux qui disparaîtraient. Justifie ta réponse.**

---

---

---

1	9	0
---	---	---

## FICHE 6







Dans une classe, les élèves ont travaillé sur l'alimentation du cobaye. Ils savent déjà que le cobaye mange des carottes mais jamais de viande.

Ils se demandent maintenant comment le cobaye choisit sa nourriture.

Thierry pense qu'il reconnaît sa nourriture en la sentant.

Annie, elle, pense que le cobaye la choisit en la regardant.

Ils proposent plusieurs expériences.

 <p>1 On présente un morceau de viande et une carotte.</p>	 <p>2 La viande et la carotte sont enfermées dans un bocal hermétique en verre.</p>
 <p>3 La carotte et la viande sont enfermées dans des sacs en plastique étanche vert.</p>	 <p>4 La carotte et la viande sont enfermées dans des sacs percés de petits trous.</p>

Exercice 1 : Quelle expérience pourrait donner raison à Thierry ? L'expérience n° ...

1 9 0

Exercice 2 : Quelle expérience pourrait donner raison à Annie ? L'expérience n° ...

1 9 0

Exercice 3 : Quelles expériences ne permettent pas de départager les deux enfants ? Les expériences n° ... et ...

1 9 0

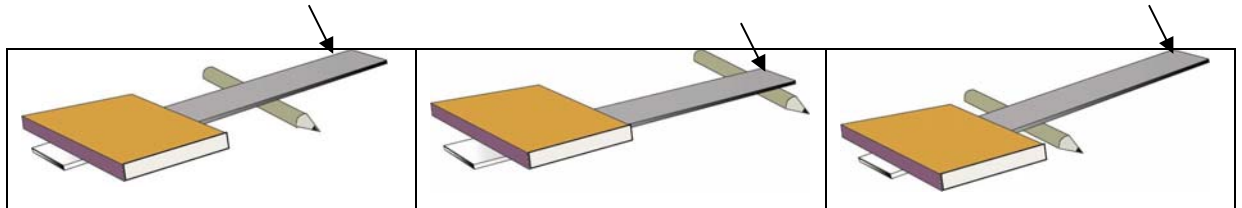
## FICHE 7

1 - Observe attentivement ces trois situations.

Qui soulèvera le plus facilement ce livre en appuyant sur l'extrémité de la règle (à l'endroit où se trouve la flèche) ?

Pour répondre, fais l'expérience en utilisant ta règle, un crayon et un livre.

Colorie la case de la réponse choisie.



Pierre

Christine

Louis

1	9	0
---	---	---

2 - Justifie ta réponse : .....

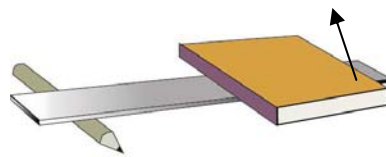
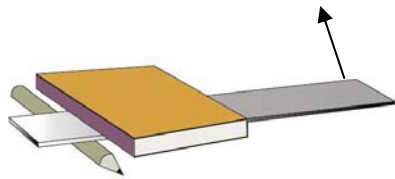
.....

1	9	0
---	---	---

3 - Observe attentivement les deux situations suivantes. Qui soulèvera le plus facilement le livre en tirant vers le haut sur l'extrémité de la règle ?

Pour répondre, fais l'expérience en utilisant ta règle, un crayon et un livre.

Colorie la case de la réponse choisie.



Olivier

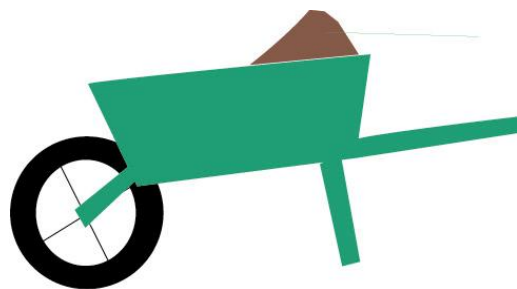
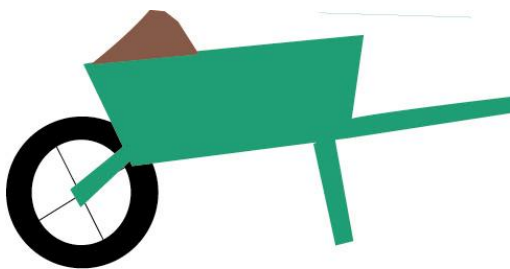
Christian

1	9	0
---	---	---

4 - Voici deux images de brouettes chargées.

Laquelle est la plus facile à soulever ?

Colorie la case de la réponse choisie.



Brouette 1

Brouette 2

1	9	0
---	---	---

# Tableau de recueil des résultats

(Seuls les items grisés seront à prendre en compte lors de la saisie informatique des résultats)

	Exercice 1	Exercice 2
<b>Fiche 1</b>		

	Exercice 1	Exercice 2	Exercice 3
<b>Fiche 2</b>			

	Exercice 1	Exercice 2	Exercice 3	Exercice 4
<b>Fiche 3</b>				

	Exercice 1	Exercice 2	Exercice 3	Exercice 4
<b>Fiche 4</b>				

	Exercice 1	Exercice 2 Q1	Exercice 2 Q2	Exercice 3	Exercice 4
<b>Fiche 5</b>					

	Exercice 1	Exercice 2	Exercice 3
<b>Fiche 6</b>			

	Exercice 1	Exercice 2	Exercice 3	Exercice 4
<b>Fiche 7</b>				