

JEU DE LA GRENOUILLE OU JEU DU TONNEAU



Actuellement on trouve ce jeu dans pratiquement toutes les régions de France.

Il a même fait le tour du monde.

C'est la grandeur du plateau et le nombre de trous qui changent d'un pays à l'autre.





Le Jeu de Tonneau dit "Jeu de la Grenouille".

Les dimensions habituelles de ce jeu sont :

Hauteur 90 cm, Largeur 45 cm, Profondeur 56,5 cm

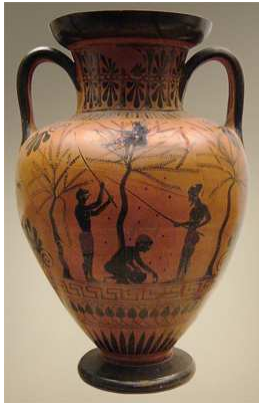


But du jeu : Marquez des points en essayant de faire **gober** vos palets à la grenouille !

Historique : Le jeu de tonneau est l'un des jeux les plus vieux qui soit.

Jeu d'adresse et de détente, il était utilisé depuis l'antiquité par les troupes armées.

Pratiqué en Grèce antique sous le nom de "**casse pot**", il se joue alors avec des amphores dans lesquelles on lance des cailloux plats.



Les Romains, après avoir envahi la Grèce, le ramènent avec eux.

A leur tour, les Vikings, après leurs expéditions en Méditerranée, ramènent le principe du jeu en Neustrie, notre Normandie actuelle.

Mais, dans cette province, le cidre était déjà stocké dans des tonneaux et non plus dans des amphores comme les vins méditerranéens...alors le jeu change de nom pour s'appeler "le jeu de Tonneau".



Remis à la mode sous Louis XIV sous le nom de « **Jeu de Grecque** », il accompagne les troupes françaises.

Au jeu de la Grenouille, il fallait lancer une pièce dans un trou pour obtenir le plus possible de points.



Le jeu de TONNEAU dit "de la Grenouille" **se pratique en plein air ou à l'intérieur, avec 8 palets.**



La partie peut se jouer :

- **individuellement**, dans ce cas, chaque joueur peut utiliser ses 8 palets.
- **ou par équipe** : les palets sont alors partagés entre les joueurs.

Le vainqueur sera :

- celui qui aura accumulé le plus de points.
- ou
- celui qui aura atteint le premier un nombre de points désigné à l'avance.

On tire au sort le joueur ou l'équipe qui jouera en premier. Chaque joueur se place à environ 3 mètres du jeu.



Après la Libération, en 1944 les américains ont emmené chez eux ce jeu.
Il n'est pas rare de le trouver dans les lieux de divertissement aux USA.



Dans ce jeu, pas de grenouille,
simplement des trous et un tiroir pour récupérer les jetons.



Mini jeu de la grenouille...

LE JEU DU TONNEAU



Le jeu consiste à **lancer les palets**, les uns après les autres, dans les trous. Il faut obtenir le maximum de points en tenant compte de la valeur des trous.

Le joueur se place **derrière la ligne**.

Un palet **lancé ne peut plus être rejoué**, même s'il est tombé au sol.

Les joueurs qui ne jouent pas ramassent les palets tombés au sol.

Le gagnant est celui qui marque le plus de points.

Remarque : ce jeu porte également un autre nom ; lequel ?