

A partir du port fluvial de Bonneuil-sur-Marne (94)

SÉANCE 1 : Qu'est-ce qu'un port ?

Objectif spécifique : découvrir les activités d'un port fluvial : Le port fluvial de Bonneuil-sur-Marne

- Programmes de juin 2008 : «Connaître quelques activités d'une zone industrialo-portuaire »

Compétences du deuxième palier pour la maîtrise du socle commun :**Compétence 1 : La maîtrise de la langue française :**

- s'exprimer à l'oral comme à l'écrit dans un vocabulaire approprié et précis ;
- prendre la parole en respectant le niveau de langue adapté ;
- comprendre des mots nouveaux et les utiliser à bon escient ;
- répondre à une question par une phrase complète à l'écrit.

Compétence 5 : la culture humaniste

- connaître les principaux caractères géographiques physiques et humains de la région où vit l'élève ;
- savoir utiliser les principaux termes du vocabulaire spécifique lié aux notions et aux espaces étudiés ;
- lire et utiliser différents langages : cartes, croquis, graphiques, chronologie iconographique.

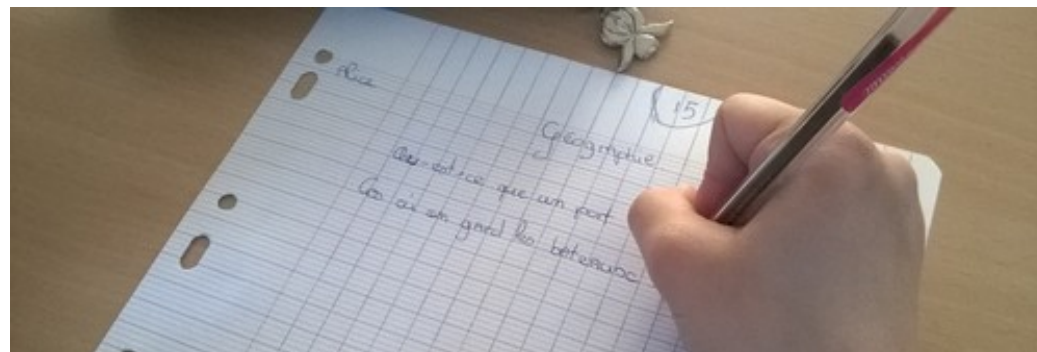
Compétence 6 : compétences sociales et civiques

- prendre part à un dialogue : prendre la parole devant les autres, écouter autrui, formuler et justifier un point de vue.

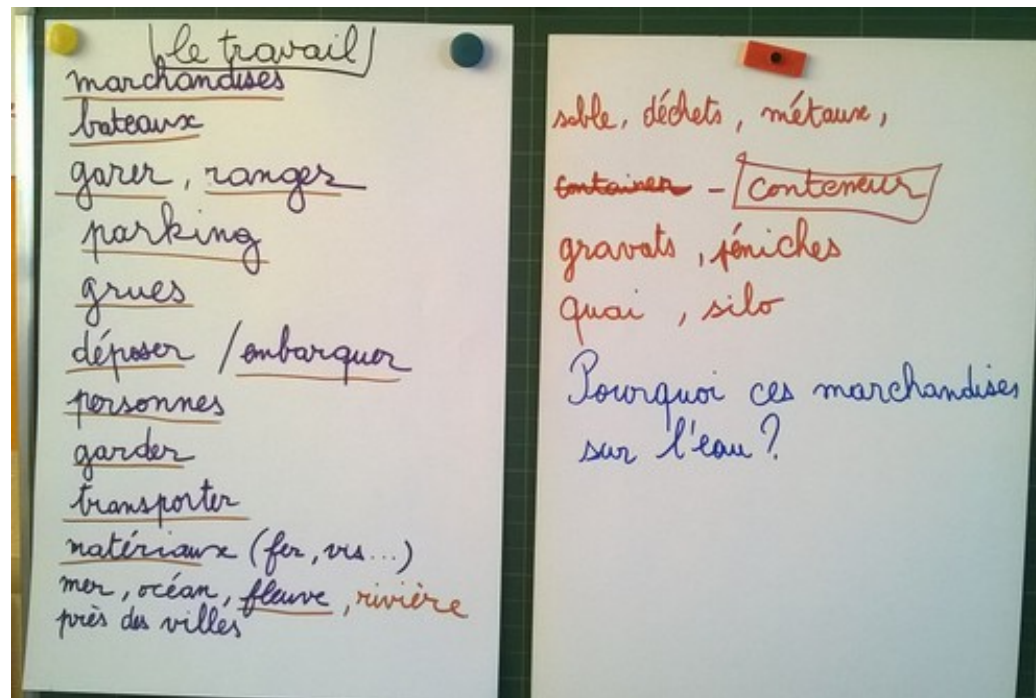
- savoir : activités d'un port fluvial
- savoirs-faire : donner son avis par écrit, prendre des notes
- savoir-être attentif

Démarche

1. Préciser le contexte : géographie, activités économiques
2. Représentations initiales : écrivez ce qu'est pour vous un port, à quoi cela sert-il ?
3. Mise en commun / débat.
4. Écrire les différents avis sur 2 affiches vierges qui seront plus tard intitulées « le travail », « les loisirs ».
5. Visionnage du film « [visite d'une classe sur le port de Bonneuil-sur-Marne](#) » pour confirmer/infirmier/compléter les différents avis : prise de notes pendant la projection.
6. Confrontation des observations, retour aux affiches, intituler chacune d'elles.
7. Conclusion : **Pourquoi ces marchandises se trouvent-elles dans un port ?**



Écrivez ce qu'est pour vous un port



Les différents avis

SÉANCE 2

Objectifs spécifiques :

- dégager les caractéristiques d'un port industriel ;
- acquérir le vocabulaire spécifique.

1- Avec les affiches et les idées de départ, rappel des travaux précédents et définition des questions sous-jacentes.

Nos idées de départ / nos questions à résoudre

- plate-forme, parking, hangar, murs de pierre en hauteur, il y a la mer, port d'Italie

=> Comment les hommes aménagent leur territoire ?

- laisser, garder, garer, ranger, faire partir des bateaux, aborder, s'arrêter, déposer, embarquer, apporter, charger, décharger, garder, transporter des marchandises, des personnes, des animaux, faire une balade, des croisières, un bateau, un yacht, un voilier, un paquebot, un zodiac

=> Quels sont les besoins des hommes ?

2- Par petits groupes, sur la feuille récapitulative des notes des élèves de la séance 1 :

Consigne : donner un titre à chaque groupe de mots (voir annexe 1 en fin de ce document)

3- Pour vérifier, compléter et mettre en commun, re-visionnage du [film](#) avec arrêt sur image pour pouvoir

- commenter / noter / compléter les observations : mettre également des mots sur les images pour mémoriser le vocabulaire nouveau : (ex : montrer un silo) ;
- noter le nom des entreprises (voir annexe 2 en fin de ce document)).

4- Trace écrite construite avec les élèves.



Film « visite d'une classe sur le port de Bonneuil-sur-Marne »

Qu'est-ce qu'une zone industrialo-portuaire ?

① Qu'est-ce qu'un port fluvial ? A qui cela sert-il ?

Le port fluvial de Bonneuil/Marne est surtout un lieu de travail.

Les hommes l'ont aménagé pour **transporter**, **stocker** et même **fabriquer** des marchandises.

Un port fluvial se trouve au bord d'un fleuve, un port maritime se trouve au bord de la mer (ex : le Havre)

② Comment les hommes ont-ils aménagé les berges ?

Les marchandises (gravier, sable, déchets, déblais, gravats, parpaing, enduit, métaux...) sont **transportées** par différents moyens : péniches ou barges+pousseur (en attente le long des quais), camions, trains. Elles sont **stockées** dans des entrepôts, des silos, des conteneurs, ou en tas.

Pour les charger ou les décharger, on utilise des grues, des chariots élévateurs, des ponts roulants.

De nombreuses entreprises y sont installées comme par exemple Wicon (fabrication et distribution de menuiseries aluminium), Méga Transport, Norbert Dentressangle (transport routier), Brossette (Distributeur d'équipements de chauffage et sanitaire), Derichebourg-Tirfer (traitement industriel de résidus de ferrailles), TAB (transport de marchandise combiné rail-route), CMA-CGM (transport maritime), FUSCO (fabrication de matériaux de construction), Franprix (commerce)...

Remarques

Phase 2 : consigne reformulée en faisant le lien avec l'étude de la langue/vocabulaire : « Trouvez un terme générique pour chaque case du tableau »

Phase 3 : a permis de faire émerger de nouvelles idées, comme par exemple comprendre que par la Marne et le port de Bonneuil, les entreprises vont pouvoir accéder aux ports de Rouen ou du Havre.

SÉANCE 3

Objectifs spécifiques :

- rechercher des informations sur Internet ;
- savoir lire et réaliser une carte légendée.

Phase 1 : historique du port de Bonneuil

Trouver et raconter l'histoire du Port de Bonneuil, commenter la carte de Cassini et la carte postale des berges :

(<http://www.ville-bonneuil.fr/decouvrir-bonneuil/histoire-et-patrimoine/histoire/le-port.htm>)

Le chemin de fer arrive en 1875 à Bonneuil. L'emplacement est choisi durant la première guerre mondiale pour construire un grand port militaire relié à la Seine et au chemin de fer. Un réseau de rails est construit, raccordé à la voie de chemin de fer qui relie Paris-Bastille à Brie-Comte-Robert.

Le trafic portuaire est alors du matériel militaire, des munitions et du charbon à usage domestique. Trois kilomètres de quais sont construits. Les énormes grues y déchargent les marchandises (dépôt de blé) en provenance du Havre ou de Rouen. Une zone industrielle est créée et une petite ville de baraques naît autour des installations.

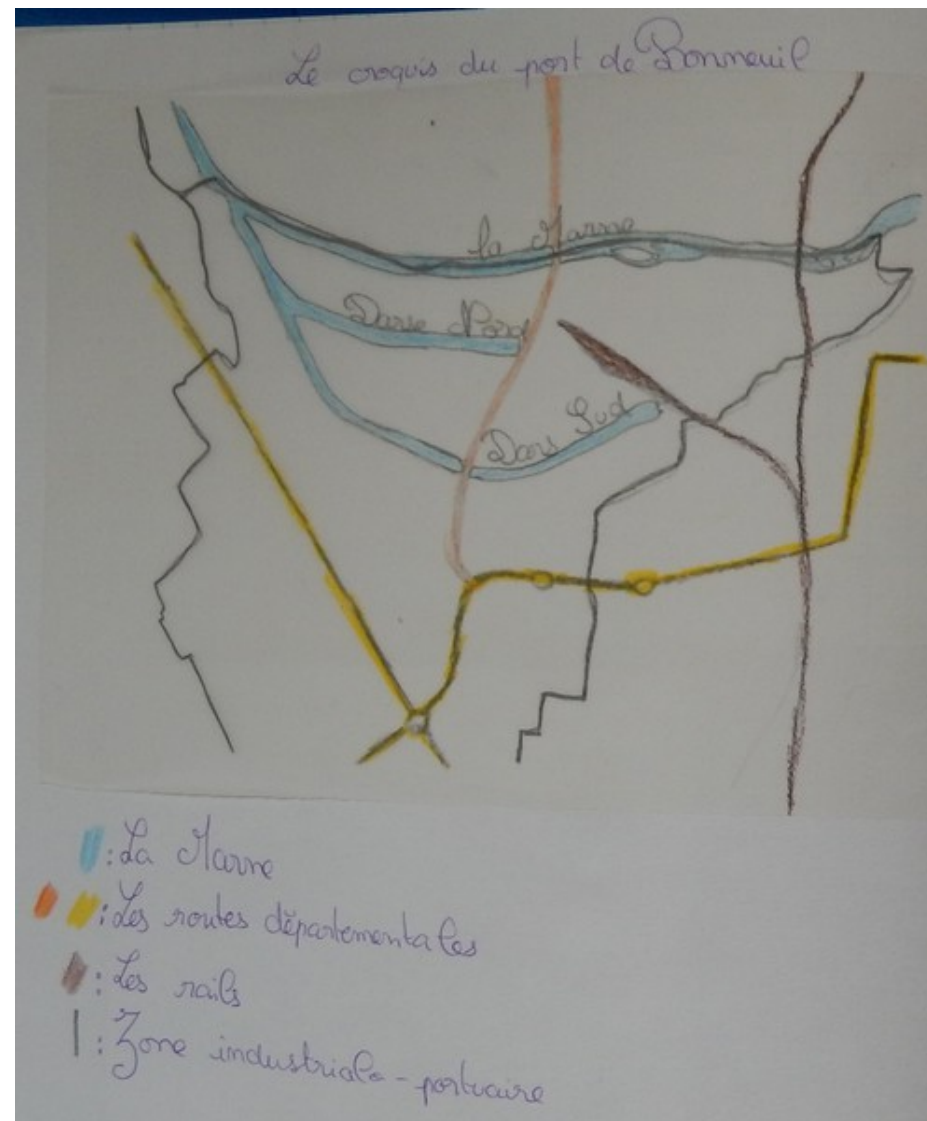
L'armée Allemande exploite le port durant la seconde guerre mondiale.

Désormais deuxième port d'Île de France, le port de Bonneuil est aujourd'hui administré par l'établissement public du Port Autonome de Paris. Sa plate-forme multimodale permet aux entreprises de combiner transport fluvial, routier et ferroviaire.

Phase 2 : Étude de documents

Faire le lien entre la carte et la vue aérienne trouvées sur « Google maps », repérer la route, le chemin de fer, la Marne...

« Vous allez maintenant réaliser un croquis du port de Bonneuil à partir de la vue aérienne (avec photocopie et papier calque). Votre croquis doit comporter un titre et une légende ».



Croquis du port de Bonneuil-sur-Marne à partir de la vue aérienne

Remarques

Phase 1 : question d'élèves en regardant le plan : les darses nord et sud sont-elles artificielles car on ne les voit pas sur la carte de Cassini ? Est-ce que ce sont les hommes qui les ont creusées pour mieux utiliser cet espace ? Cela montre que les élèves ont compris que les hommes peuvent modifier leur environnement et aménager un site naturel à leur avantage.

Phase 2 : les élèves ont bien compris que les éléments importants à décalquer étaient : la Marne, le chemin de fer, les routes principales. Ils ont créé leur propre légende.

SÉANCE 4 :

Objectif spécifique : savoir expliquer pourquoi des activités industrielles sont installées sur un fleuve/littoral ?

Phase 1 :

« A votre avis, de nos jours, pourquoi des entreprises sont-elles installées sur le fleuve ? » : discussion / prise de notes au tableau.

« Pour vérifier vos idées, nous allons visionner un film en essayant de prendre des notes sur votre cahier de brouillon. Vous noterez tous les avantages qui existent à utiliser ce port. »

Visionnage du film [Le port de Bonneuil-sur-Marne, une plate-forme multimodale](#)

Mise en commun : revoir le film en faisant des arrêts sur images ou en revenant sur les commentaires

Phase 2 : « Regardons maintenant ce film d'animation qui concerne un port de Méditerranée : qu'y-a-t-il de commun / de différent avec le port de Bonneuil ? »

Visionnage du film [A quoi sert une zone industrialo-portuaire](#)

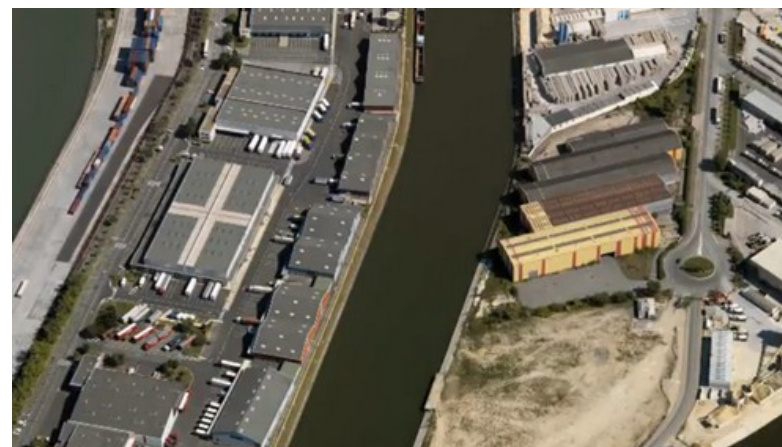
Phase 3 : synthèse

[Pourquoi des activités industrielles sont-elles installées sur la Marne ?](#)

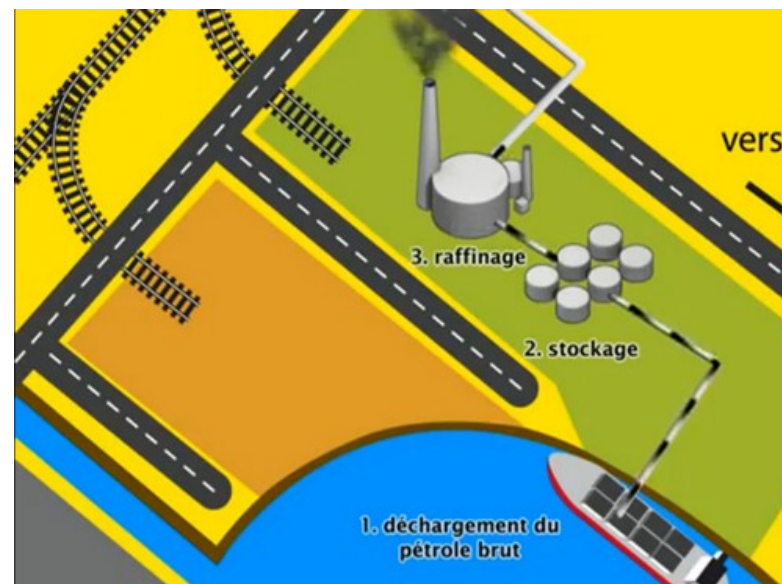
Une centaine d'entreprises utilisent le port de Bonneuil sur Marne car :

- sa situation géographique est privilégiée : par la Marne, les bateaux peuvent rejoindre la Seine puis les voies maritimes vers d'autres pays.
- la présence de nombreuses voies de communication (eau, route, chemin de fer) assure une **intermodalité** qui favorise l'acheminement des marchandises.

Intermodalité : manière de combiner plusieurs modes de transport en un même lieu



[Le port de Bonneuil-sur-Marne, une plate-forme multimodale](#)



[A quoi sert une zone industrialo-portuaire](#)

Remarques

En phase 1 : les élèves se saisissent rapidement de la dimension environnementale : « Le transport en bateaux coûtent moins chers et pollue moins ». « Oui mais les bateaux ça pollue la mer quand ils vident leurs moteurs ou s'échouent ». « Ça peut provoquer des marées noires »

En phase 2 : beaucoup de questions et de remarques concernant les minerais et le raffinage du pétrole ; confusion entre « multimodal » et « multimédia » !

SÉANCE 5 :

Programmes de juin 2008 : La dimension environnementale

Objectifs spécifiques :

- connaître quelques risques provoqués par ces activités (incendies, explosions, pollution)
- s'informer à partir d'un document vidéo
- lire des ouvrages documentaires

Phase 1

« *Quels sont selon vous les avantages et les inconvénients de ces zones industrialo-portuaires pour notre environnement ?* »

Après avoir entendu et noté plusieurs points de vue : « *Nous allons regarder deux films qui vont nous indiquer les avantages du transport par voie fluviale. [Le premier film](#) concerne Franprix, que vous aviez repéré dans le port de Bonneuil* »

Informations données par le film :

Livraison par voie fluviale. Entrepôt de Chennevières par Camion → port de Bonneuil → barge → conteneur → camion → magasin. Réduire le transport routier au minimum. Port moderne, fonctionnel. Stabilité des horaires de livraison, s'inscrit dans le cadre du développement durable : moins de camions sur les routes, 89000 litres de carburant économisé par an, 239 tonnes de CO² consommées en moins. Livraison d'une centaine de magasins

Phase 2

Visionnage du film [La péniche remplace le camion](#)

Informations données par le film :

Le tri de papier / Centre de tri à Nanterre depuis 2005, papier envoyé vers Rouen / 40% de CO² en moins par an / transporté par le train ou le fleuve = 40 000 camions en moins sur les routes franciliennes

Phase 3

« *Voyons maintenant quelles peuvent être les nuisances que provoquent ces zones industrialo-portuaires ?* »

Autoroutes maritimes très fréquentées : risques d'accidents, de pollution, de marées noires : étude d'un document sur le manuel de géographie Odysséo (Magnard) p160-161 « Le combat contre les marées noires »

Trace écrite : Quels sont les avantages et les inconvénients de ces zones industrialo-portuaires pour notre environnement ?

Avantages	Inconvénients
<ul style="list-style-type: none">- transport massifié : un convoi fluvial de 1000 tonnes transporte autant de marchandises qu'un train complet ou 50 camions ;- économie d'énergie : 2 fois moins consommateur que la route en termes d'équivalent pétrole à la tonne transportée ;- faible pollution atmosphérique : chaque tonne transférée de la route à la voie d'eau permet de diviser par 2 les émissions CO² ;- sécurité : les accidents sont très rares, le transport fluvial est donc bien adapté et aux convois exceptionnels et aux matières dangereuses ;- Fiabilité et ponctualité : les convois ne subissent pas les embouteillages : les délais de livraison peuvent être garantis ;- Faibles nuisances sonores : le transport fluvial est un mode doux et beaucoup moins bruyant que les autres.	<ul style="list-style-type: none">- la lenteur de l'acheminement ;- la rupture de charge : les points finals de livraisons sont rarement au bord de l'eau, ce qui nécessite l'utilisation complémentaire d'autres moyens de transport ;- le manque de voies navigables : beaucoup de destinations ne sont pas « mouillables » ;- l'éventualité d'une pollution de l'eau, d'une marée noire

Travail mené dans la classe de CM2 de Mme Diet, école Maurice Denis, Champigny-sur-Marne (94)

Annexe 1

<p>Nos notes pendant le film</p>	<p>Classons ces collections de mots en leur donnant un titre</p>
<p>port fluvial, rivière, les ports sont à moitié dans l'eau, les fleuves peuvent traverser plusieurs villes à la fois, les bateaux peuvent être dans les fleuves, océans, mers, près des villes, à côté des ports il y a des travaux</p>	
<p>ponts, constructions, silo, écluse, entrepôts, citernes, marches, maisons, habitations, plans pour se retrouver dans le port, routes,</p>	
<p>véhicules, grues, machines, grosses boîtes en rectangle en métal, caisses, benne</p>	
<p>bateaux, péniches, trains de marchandises, des bateaux sans fermeture, plein de camions, bateau mouche, embarcations touristiques</p>	
<p>embarquement, débarquement, transport, stockage, dépôt, chargement, déchargement, livraison, distribution, usines, prendre des marchandises et à attendre les bateaux, grues qui enlèvent les conteneurs puis en mettent, navette</p>	
<p>marchandises, matériaux, déchets, travaux, construction, magasins, bateaux de pêche, de marchandises (conteneur), grandes grues qui prennent du sable, bateaux qui transportent du sable, bateaux avec des déchets, des bateaux mouche, se promener, visiter, expliquer</p>	
<p>des mouettes, des oiseaux</p>	

<p style="text-align: center;">Nos notes pendant le film</p>	<p style="text-align: center;">Classons ces collections de mots Type de réponses attendues</p>
<p>port fluvial, rivière, les ports sont à moitié dans l'eau, les fleuves peuvent traverser plusieurs villes à la fois, les bateaux peuvent être dans les fleuves, océans, mers, près des villes, à côté des ports il y a des travaux</p>	<p>Implantation : là où cela se trouve</p>
<p>ponts, constructions, silo, écluse, entrepôts, citernes, marches, maisons, habitations, plans pour se retrouver dans le port, routes,</p>	<p>Infrastructures : ce que les hommes ont construit</p>
<p>véhicules, grues, machines, grosses boîtes en rectangle en métal, caisses, benne</p>	<p>Équipements : ce dont on se sert</p>
<p>bateaux, péniches, trains de marchandises, des bateaux sans fermeture, plein de camions, bateau mouche, embarcations touristiques</p>	<p>Moyens de transport : les différents types de véhicules</p>
<p>embarquement, débarquement, transport, stockage, dépôt, chargement, déchargement, livraison, distribution, usines, prendre des marchandises et à attendre les bateaux, grues qui enlèvent les conteneurs puis en mettent, navette</p>	<p>Activités : ce que l'on y fait</p>
<p>marchandises, matériaux, déchets, travaux, construction, magasins, bateaux de pêche, de marchandises (conteneur), grandes grues qui prennent du sable, bateaux qui transportent du sable, bateaux avec des déchets, des bateaux mouche, se promener, visiter, expliquer</p>	<p>Secteurs d'activités : à quoi servent ces activités</p>
<p>des mouettes, des oiseaux</p>	<p>Milieu naturel : les êtres vivants des bords des cours d'eau</p>

Liste des Adhérents du port de Bonneuil-sur-Marne

SOCIETE	adresse	VILLE	TEL	MAIL	INFOS
ACR Restauration	rue des coutures BP 80	Marne la Vallée	01 82 01 40 45	acr@acr-restauration.com	
BETON VICAT BGIE	rte de l'ile saint julien	94380 Bonneuil sur Marne	0164121960	b.denis@vicat.fr	
BIOQUEL	153 quai du Rancy	94380 Bonneuil sur marne	01 43 78 15 94 01 43 78 16 77	p.despins@bioquel.com	hygiène décontamination
BROSSETTE	125 quai du Rancy	94360 Bonneuil sur marne	01 49 80 43 00	gil.kabeche@brossette.fr	matériel plomberie sanitaire chauffage
BUSCA	23 quai du Rancy	94380 Bonneuil sur marne	01 58 42 19 70	cchmielewski@crh-idf.com	Matériaux pour les travaux publics
CARNIATO	6 route de Stains	94380 Bonneuil sur marne	01 43 77 39 49	lionel.cimigotto@carniato.com	commerce de gros
CETMEF / CEREMA	151 Quai du Rancy	94380 Bonneuil sur marne	01 45 13 52 30 06 63 37 43 67	eric.marmaneu@developpement-durable.gouv.fr	Phares et balises
CHRONODRIVE	Hottinger ZAC Sud Bonneuil	94380 BONNEUIL SUR MARNE	01.56.32.10.81	bbocquet@chronodrive.com	
COLAS IDF	11 Quai du Rancy	94380 Bonneuil sur Marne	06 63 26 96 64	normant@bonneuil.colas.fr	travaux publics
DEMENAGEMENTS MULTI SERVICES	65 rue du moulin bateau	94380 BONNEUIL SUR MARNE	01 49 61 08 92	emc.inter@free.fr	décharge multi services
DESCOURS ET CABAUD IDF	31 Quai du Rancy	BONNEUIL SUR MARNE 94380	01.43.99.69.00/ 06.0817.00.20	fdacquain@prolians.eu	
DOCKS DE LIMEIL BREVANNES	10 Carrefour Charles de Gaulle	94380 Bonneuil sur Marne	01 43 82 53 63	pascal.falaise@eurovia.com	stockage
DRESCO	6 route des gorres	94380 Bonneuil sur Marne	01 45 13 80 30	isabelle.boutigny@dresco.fr	stockage et distribution
ECOPUR	89 Route du Moulin Bateau	94380 Bonneuil sur Marne	01 56 71 16 87	bruno.plantecoste@veolia.com	recyclage des dechets
FUSCO	20 Route des Gorres	94380 Bonneuil sur Marne	01 46 80 26 35	jmmonnier@seac-guiraud.fr	batiment
GALLOO	3 rte de l'ile Saint Julien	94380 Bonneuilsur Marne	06 30 97 10 77	elie.chimot@galloo.com	recyclage
GEODIS	18 route de l'ile Saint Julien	94380 Bonneuil sur Marne	01.48.53.79.74 06.18.24.11.48 06.14.65.53.76	pfavarel@geodisbm.com	
HYDRO WICONA	149 Quai du Rancy	94380 Bonneuil sur Marne	01 45 13 80 19 03.23.59.82.34	sylvain.sing@wicona.com	metal alu
ISE	107 rue du moulin Bateau	94380 Bonneuil sur Marne	01 43 39 13 14 /	c.petit@i-s-e.fr	recyclage des déchets

			06.29.43.64.45		
LAFARGE CIMENTS	19 rue du fief Cordelier	94380 Bonneuil sur marne	01 49 11 40 40	sandrine.sebe@lafarge.com	vente beton
LAHO EQUIPEMENT	94 rue du moulin bateau	94380 Bonneuil sur marne	01 45 13 95 95	ahmed.srir@laho.fr	location matériel BTP
LA PLATEFORME DU BATIMENT	27 rue du Maréchal Leclerc	94380 Bonneuil sur marne	06 77 98 61 33	directeur.bonneuil.lpf@saint-gobain.com	distribution btp
LA POSTE		BONNEUIL SUR MARNE	06.99.92.43.57	laurence .cliquennois@laposte.fr	
LOXAM	2 route du fief Cordelier	94380 Bonneuil sur marne	01 41 94 13 71	corinne.glineur@loxam.fr	
MRB	1 rue vasco de gama	94046 CRETEIL	01 451015 15	lopes-f@groupe-sfb.com	btp
PMC	56 AVENUE DE RASPAIL	94100 SAINT MAUR DES FOSSES	01 41 81 11 81	pa.carrus@pmc-sa.com	matériel hippique
PRECIVER	2 route de la darse	94387 Bonneuil sur marne	01 45 13 16 16	gviollet@preciver.com	transformation de verre
RECYCLAGE94	118 rue du moulin bateau	94380 Bonneuil sur marne	01 58 42 93 03	recyclage94@sfr.fr	
RESEAU PRO	5 rue du moulin bateau	94380 Bonneuil sur marne	01 45 13 53 82	christophe.dudillieu@boisetmatériaux.com	matériaux btp
SFB	1 Rue Vasco de Gama	94046 creteil	01.45.10.15.15	lopes-f@groupe-sfb.com	
SOGEA TPI	121 rue du moulin bateau	94380 Bonneuil sur marne	01 58 43 36 10	frederic.ricevuto@vinci-construction.fr	
SPAP	51 rte de l'île saint julien	94388 Bonneuil sur marne	01 43 77 06 06	spapsa@free.fr	prefabrication agglomerés
SPCB	162 rue Julian Grimau	94400 Vitry sur seine	06 60 93 13 76	spcb.94@wanadoo.fr	maçonnerie
SPME	7 rte de l'île saint julien	94380 Bonneuil sur marne	01 43 39 24 48	philippe.brandily@colas-idfn.com	frabrication d'enrobés
STITE Groupe	9 Rue de la Grande Ourse	95800 CERGY	06 48 83 02 78 01 30 73 40 00	m.vandevoorde@stitegroupe.fr	
UCP (compagnons paveurs)	4 rte du moulin bateau	94380 Bonneuil sur marne	01 43 39 40 41	bemoistbernard@yahoo.fr	
UNIBETON	Les technodes cs2000 batiment F	78931 GUERVILLE	01 34 77 78 50	jlucas@unibeton.fr	
VALENTIN	6 chemin de villeneuve	94140 ALFORTVILLE	01 41 79 01 01	didiermasseron@valentintp.com	
WEBER	18 rte de l'île saint julien	94380 Bonneuil sur marne	01 45 13 45 01 06 30 48 73 62	stephanie.elinas@saint-gobain.com	
YPREMA	7 rue condorcet	94437 Chennevières sur marne	01 49 62 01 23 06.23.28.06.66	veronique.dehertogh@yprema.fr / siege.idf@yprema.fr	batiment