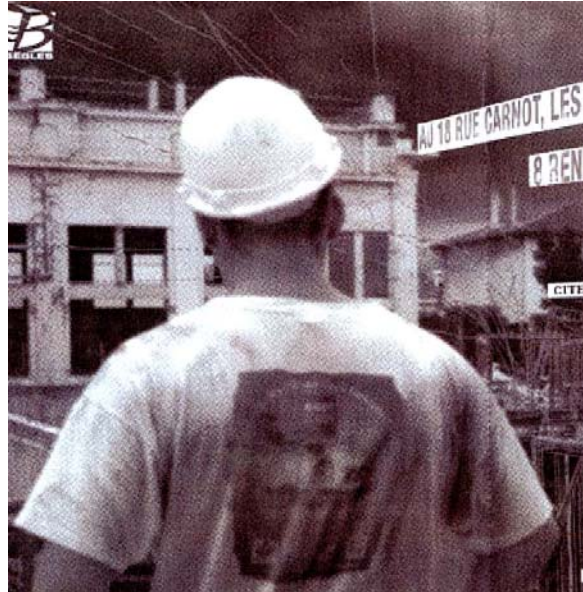


Architecture



vers une sensibilisation des élèves à l'architecture.

Education artistique et culturelle

programmes 2008

pratiques artistiques et histoire des arts

CULTURE HUMANISTE

PILIER 5 du socle commun de connaissances et de
compétences

avec histoire, géographie, littérature

Histoire des arts

- **Arts de l'espace** (architecture, art des jardins, urbanisme et paysages aménagés)
- **Arts du langage** (littérature, poésie, théâtre)
- **Arts du son** (musiques savantes et populaires ,chansons,univers sonore)
- **Arts visuels** (peinture, sculpture, dessin, photo, vidéo, cinéma)
- **Arts du quotidien** (design, art de la mode)
- **Arts du spectacle vivant** (théâtre,cirque,mime,marionnettes,spectacle de rue)

L'architecture est l'art de construire et d'aménager des espaces sur les plans technique, fonctionnel et esthétique.



s'abriter
vivre ensemble

Une sensibilisation à l'architecture

Des attitudes :

- créativité et curiosité artistiques
- initiation au dialogue et à l'échange;

Des connaissances :

- un premier vocabulaire spécifique;
- des repères historiques;

Des capacités

- pour mobiliser ses connaissances, parler de façon sensible;
- pour utiliser des critères simples pour aborder ces œuvres;
- pour identifier les œuvres étudiées



Chapelle de Ronchamp
Le Corbusier

Les architectures sont multiples:



cabane



Le Chrysler Building de William Van Alen



Façade baroque composée de colonnes et statues. 17° siècle. Venise



Un village de bambous, en plein coeur de Marseille : ce gigantesque souk à l'architecture éphémère



La halle de Tony Garnier à Lyon



Le Parthénon à Athènes.



La Cité radieuse de Marseille

Approche sensorielle

L'architecture ne peut être découverte et vécue que par l'expérience directe.
A l'école, les élèves sont invités à voir, à vivre et à comprendre les espaces.



- Une expérience à vivre sur le terrain
- Une collecte d'images ou d'objets à organiser
- Des expressions orales et écrites

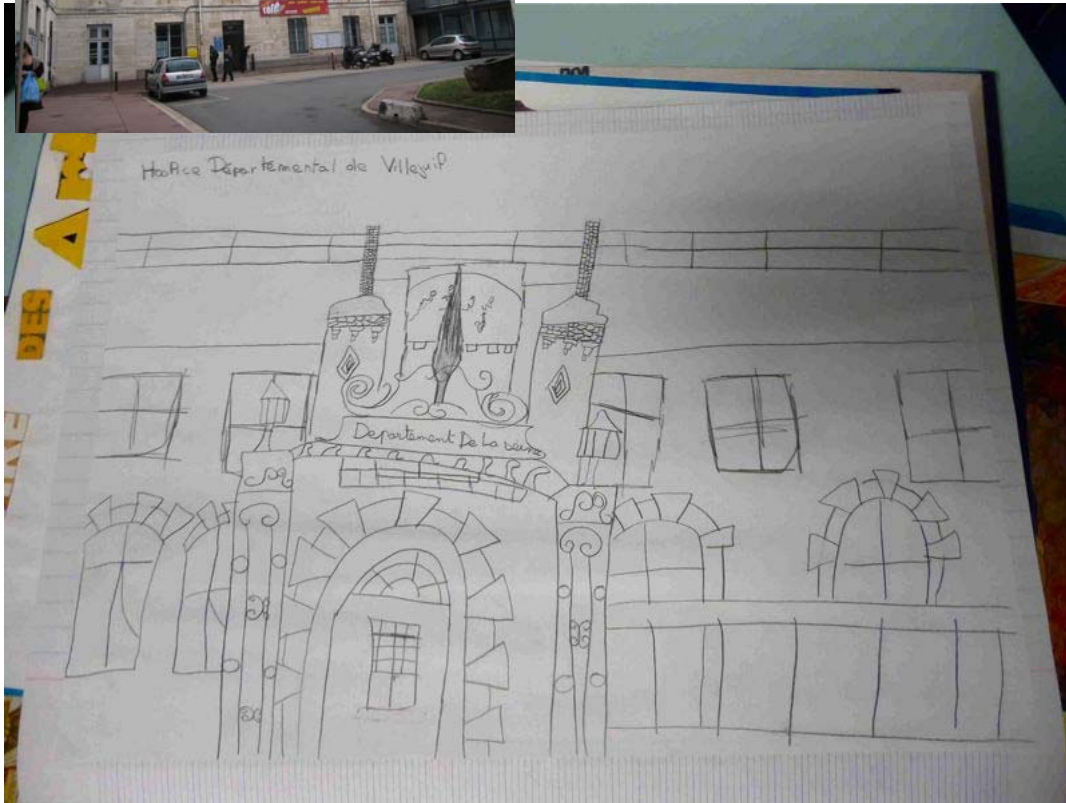
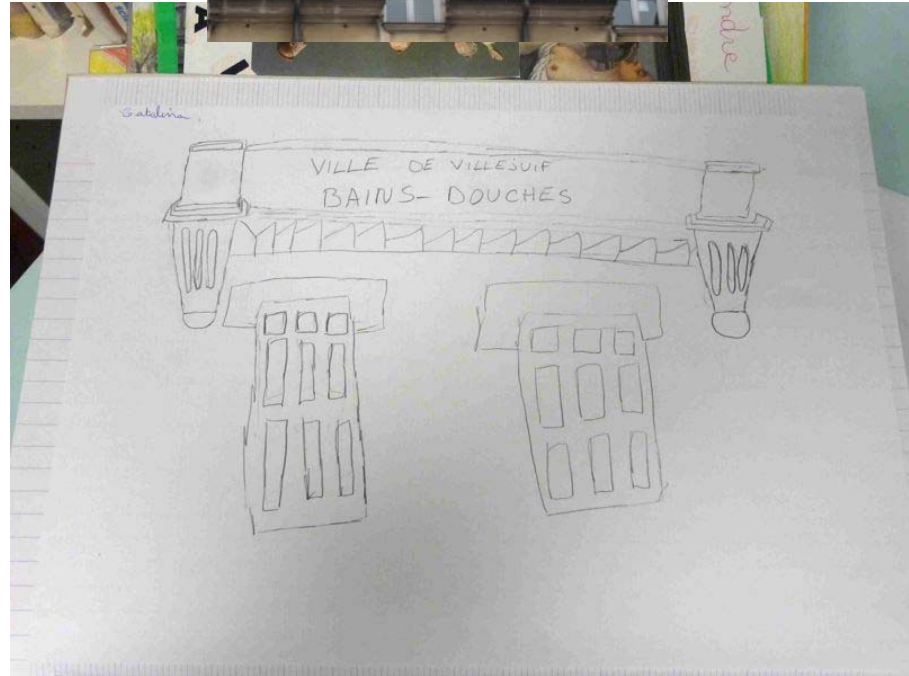
L'expérience de l'espace architectural



Un carnet:


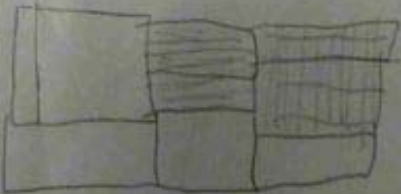
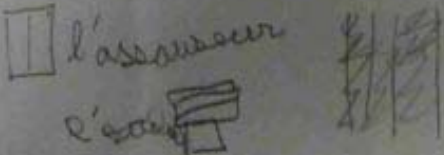
Un carnet pour une mise en mémoire
de la ville et des découvertes architecturales

Croquis libre (ensemble et détails) et photos



Du regard à la perception

A partir d'une
grille
d'observation

Je touche, j'explore, j'entends	Mes sensations et mes perceptions : ce que je ressens, ce que cela m'évoque... Mes « frottages », mes traces...
- les murs (je touche...)	 <p>le premier théâtre</p>
- les pleins et les vides (j'expérimente avec mon corps...)	
- les passages	 <p>l'assesseur l'écou</p>

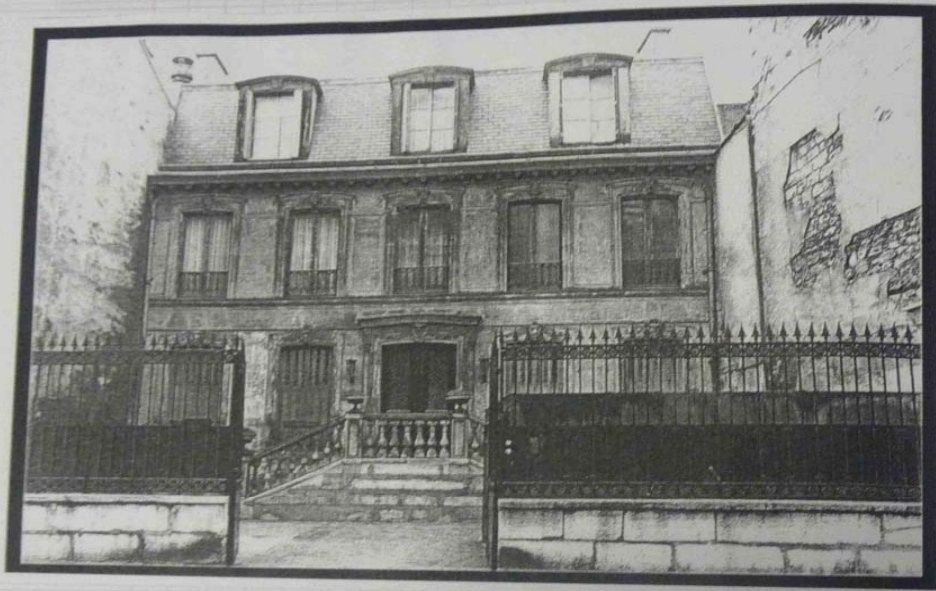
L'architecture au XIX^{ème} siècle

Domaine Art de l'espace :

De la perception à l'expression

en classe:

commentaires
écrits



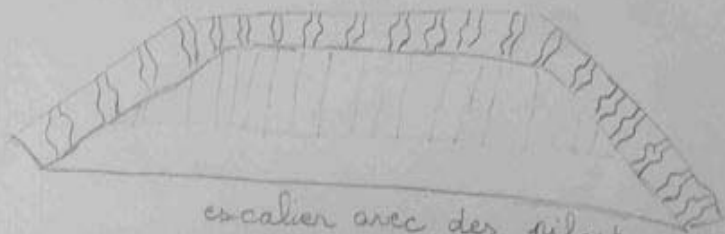
Au dessus des portes, des fenêtres, il y avait (l) des moulures.
(Théodore)
Il y avait des mascarons.
Devant les maisons, il y avait une cour pour les chevaux.
(Lisa)
Il y avait « l'art végétal » (Laura C)
Il y avait des fleurs, des feuilles au dessus des portes.
(Lucie)



agraffe



pilier



escalier avec des pilastres



guirlande

mascaron

guirlande



chapiteau

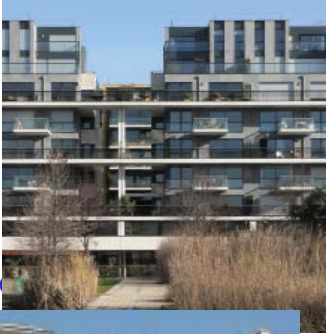


volute



Éléments de connaissances pour une compréhension de l'architecture

L'édifice et ses composantes : les caractéristiques de l'espace architecturales



façad



Fenêtre



Sol



Mu

r



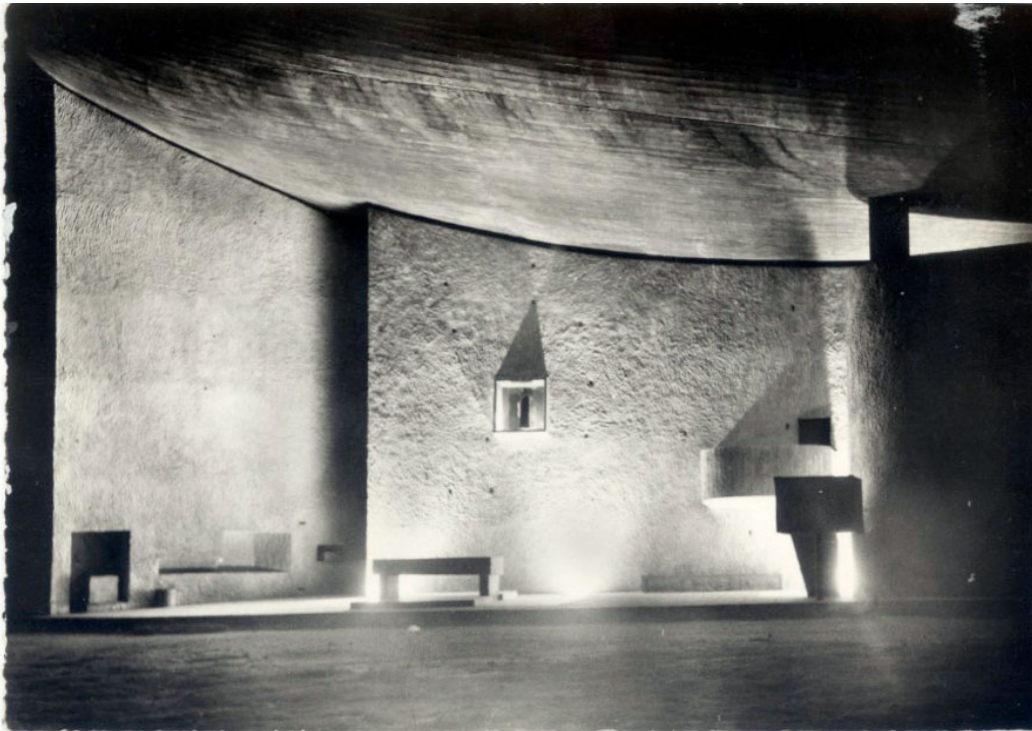
Entrée



Un espace architectural se regarde de l'extérieur et de l'intérieur :

De l'extérieur on va percevoir un volume, des formes, des couleurs.

De l'intérieur on perçoit un espace ou différents espaces organisés afin que l'on puisse circuler.



Techniques et matériaux



Fenêtre



Toit



Charpente



Matériaux

Fonctionnalités, typologie et usages



Recherches culturelles et historiques

En replaçant la construction
dans son contexte.

Caillebotte 1848/1894



La Référence au passé et à l'éclectisme

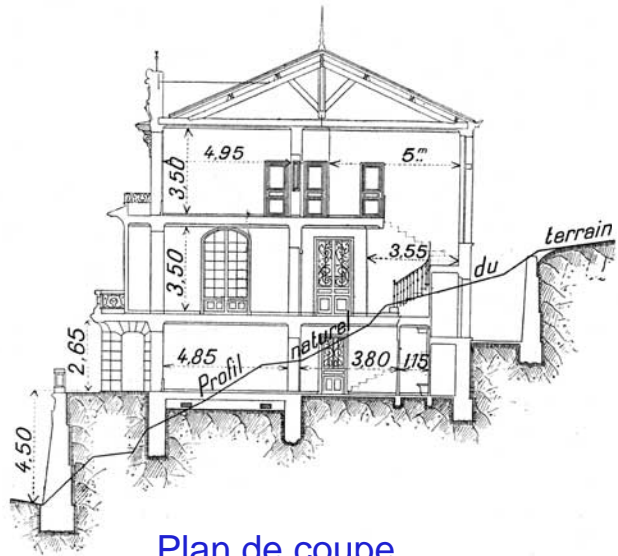
Le XIX^{ème} siècle marque aussi le retour de formes et de mouvement architectural antérieurs et historiques. Les tendances au passé se voit dans la forme des architectures ou dans certains détails architectoniques.



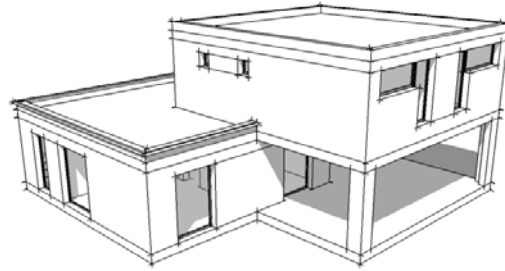
L'Opéra Garnier est l'exemple [?] type du style Second Empire en architecture.

En présentant le créateur et en racontant des anecdotes sur sa vie et sur son oeuvre...

Des modes de représentation de l'architecture .



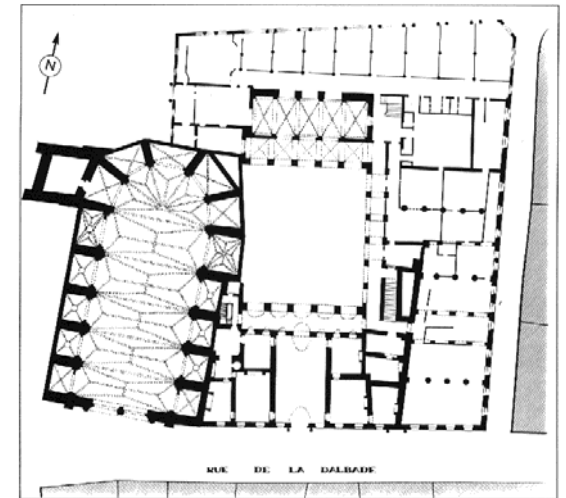
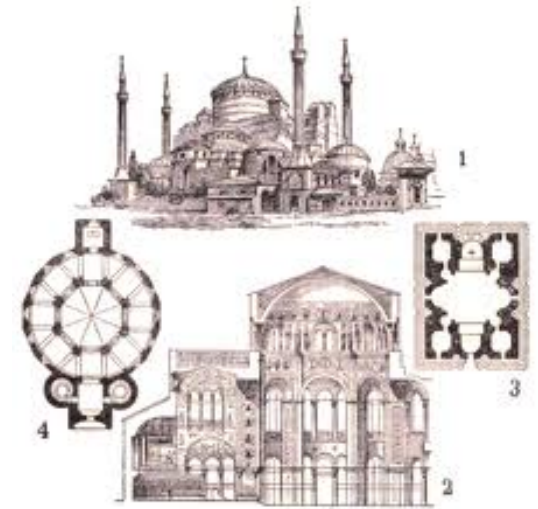
Plan de coupe



Elévation



Maquette



Plan

Carnet

Un carnet constitué d'images et de textes de tous types .

