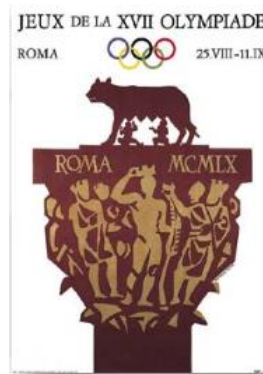
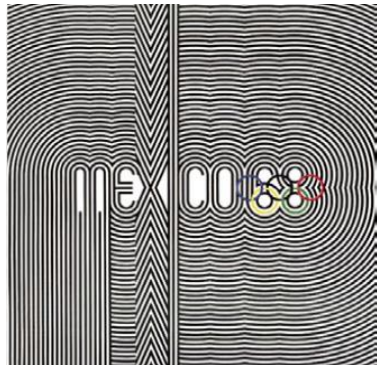


**FILM « la couleur de la victoire »**  
**DOSSIER ELEVES APRES LA PROJECTION DU FILM**  
**CM2/6ème**

**I DOSSIER ELEVE : après la projection du film**



- 1 Que vois-tu sur ces affiches, quel évènement est annoncé ?

- 2 Quels sont les éléments de composition (texte, image, typographie), quelle époque évoquent-ils ?

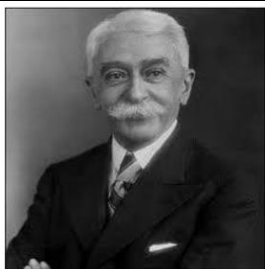
-3 Imagine que ta ville soit chargée d'accueillir les Jeux olympiques, crée une affiche qui annonce les Jeux Olympiques.

- 4 Quels éléments juges-tu important d'inclure et pourquoi ?



1- Qu'évoquent pour toi ces deux images ? A quoi font-elles référence ? Que symbolisent-elles ?

➤ Recherche sur Pierre de Coubertin



1- Après avoir fait des recherches, peux-tu nous dire ce qu'a réalisé Pierre de Coubertin ?

2- Quel est le lien entre ces trois images ?

3- Que t'évoquent ces deux logos ? pourrais-tu les expliciter ?

➤ Autour des installations sportives et des enjeux sous-jacents.



A



B




C

1- D'après toi, quelle est l'image qui correspond au stade que tu as reconnu dans le film ?

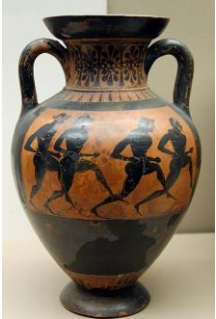



2- En dehors d'accueillir les jeux olympiques, as-tu identifié dans le film la ou les raisons politiques de la construction du stade ? Qu'en penses-tu ?

➤ Autour des symboles des Jeux olympiques

<p>A La devise olympique</p> 	<p>B Le drapeau olympique</p>	<p>C La flamme</p>	<p>D Le serment olympique</p>
--	-------------------------------	--------------------	-------------------------------

- 1 Sur l'image A, que signifient les trois mots écrits en latin sur la médaille ?
- 2 Il existe quatre symboles des jeux olympiques, peux-tu les nommer et les dessiner ?

1-Quelles sont les épreuves sportives que tu reconnais sur les images ?

 <p>A</p>	 <p>B</p>	 <p>C</p>	 <p>D</p>
--	--	--	--

2-Existe-il d'autres épreuves dans les jeux antiques ? (s'appuyer sur des documents)

3-Ressemblent-elles aux épreuves d'aujourd'hui ? Quelles différences peux-tu observer ?

➤ Autour de connaissances historiques : montée du nazisme, propagande....



1-Aux Etats-Unis des manifestations sont organisées pour boycotter les jeux olympiques, en raison d'événements atroces, pourrais-tu en citer quelques-uns ?



Aux états-unis

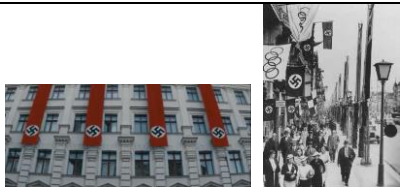


En allemagne

1-De quoi sont victimes les personnes sur ces images ? peux-tu les expliciter ?

2-As-tu observé des éléments qui surprennent Jesse Owens en Allemagne ? qu'en penses-tu ?

**Le régime nazi**



1-Sur ces images, peux-tu identifier les éléments qui symbolisent le régime nazi ?

2-Pourquoi selon toi le régime nazi se comporte-t-il de manière aussi violente ?

## Autour du dilemme moral



1-Dans cette séquence, Jesse Owens est confronté à un choix « participer ou ne pas participer aux jeux olympiques »  
D'après toi quelles en sont les raisons ?

### ➤ Autour des valeurs d'entraide, de fair-play...



1-Reconnais-tu ces images ? Quel lien fais-tu entre elles ?

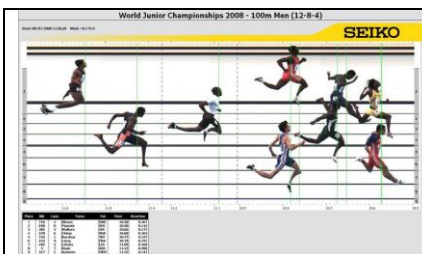
2-Comment exprimerais-tu ce que tu as ressenti en voyant ces images ?

### ➤ Autour des éléments d'observation liés à l'antisémitisme

1-A ton avis, quelles sont les raisons pour lesquelles Jesse Owens court le relais du 4x100m alors même qu'il ne s'était jamais entraîné à cette épreuve ? Qu'en penses-tu ?

2-Quel point commun pourrais-tu identifier entre Jesse Owens et ses camarades écartés du relais ?





A



B



C

1-D'après toi, quelles sont les images que tu as repéré dans le film, peux-tu les expliciter ?

2-Qu'évoque pour toi l'image A ?

➤ **Autour des règles d'une épreuve sportive**



A



B



C

1- De quelle épreuve sportive s'agit-il ? Du saut en longueur

2-Connais-tu la signification du drapeau rouge de l'image A ?

3- Quelle est l'image entre B ou C pour laquelle tu lèverais le drapeau rouge ?

➤ **Autour de quelques notions de cinéma**



La cinéaste Leni Riefenstahl est chargée de filmer les jeux olympiques de Berlin en 1936, à cette occasion, tu peux observer sur l'image qu'elle a inventé la technique du « travelling ».

1-Peux-tu définir cette technique ? A quoi peut-elle servir en athlétisme ?

2-Quel moyen utilise la cinéaste pour avoir un point de vue très précis du saut de Jesse Owens ?

**3-Quel effet ou quelle impression cherche-t-elle à donner ?**

➤ **Autour de l'écrit**

**- Peux-tu exprimer en quelques mots ce qui t'as semblé le plus important à retenir de ce film ?**